



EAL 이란
무엇인가?



THE BRITISH SCHOOL
OF GUANGZHOU

A NORD ANGLIA EDUCATION SCHOOL



NORD
ANGLIA
EDUCATION

Be Ambitious

내용

소개.....	4
EAL 이란 무엇인가?.....	6
KS3 에서의 EAL (KS3).....	8
KS4,5 영어 지원.....	9
BSG 에서 영어는 어떻게 평가되는가?...11	
교실 밖에서의 EAL.....	12
EAL을 성공시키는 법.....	14

소개

광저우 영국 학교의 모든 수업은(외국어수업은 예외)영어로 진행됩니다. 학교에서 성공적으로 배움을 즐기고, 학교생활에 적극적으로 참여하기 위하여 학생들은 영어를 사용해야 하고 나이에 적합한 수업의 이해를 위하여 적절한 레벨의 영어로 대화 할 수 있어야 합니다.

아이들에게 새 학교로의 전학은 새로운 선생님, 새로운 친구들, 새로운 환경, 새로운 과목 그리고 친숙하지 않은 학교생활들로 힘든 도전이 될 수도 있습니다. 경우에 따라 새로운 학교 생활에 자신감을 가지고 친숙해지기까지 시간이 걸릴 수 있습니다. 만약 아이가 학교에서 다른 친구들처럼 언어를 구사하지 못한다면, 이는 더욱 어려워 질것입니다. 만약 당신이 다른 어떤 누구와도 대화 할 수 없는 회사에서 새로운 일을 시작하려고 한다고 상상해 보십시오. 첫 번째로 삶이 힘들어 질 것입니다 그리고 그 힘든 시간 동안 누군가의 작은 도움이 필요 할 것입니다.

광저우 영국 학교의 EAL 프로그램은 학급 친구들과 같이 성공적인 수업을 받기 위하여 영어 실력 향상이 필요한 학생들에게 도움을 주기 위해 만들어진 프로그램입니다. 이 프로그램은 학생들의 빠른 언어능력 향상과 학교생활의 적응, 선생님들 및 학급 친구들과 그리고 그 외 다른 사람들과의 대화와 상호교류에 도움이 될 수 있으며, 학생들이 최고의 교육 성과를 이룰 수 있도록 도와 줍니다. 이 프로그램은 학생들에게 전문적인 선생님과 친구들을 사귄 수 있는 장소를 제공하며, 영어를 배우는 다른 친구들과 적절히 소통하여 교우관계를 형성하고 편안하고 친숙한 환경에서 다른 사람들과 함께 영어를 배울 수 있도록 합니다.

“EAL 프로그램의 목적은 학생들이 학급친구들과 같이 영어로 진행되는 정규수업을 성공적으로 이수 할 수 있는 수준의 영어실력을 성취 할 수 있도록 도움을 주는데 있습니다.”

EAL의 도움이 필요하다는 이유로 아이가 비난 받아서는 안되며 또한 이것이 아이가 총명하지 않다는 것을 의미하는 것이 아니라는 것을 기억하는 것은 중요합니다. 영어는, 다른 제2외국어와 마찬가지로 바이올린을 연주하는 것이나 또는 비행기를 운행하는 것과 같이 배워야 할 기술입니다. 어느 누구도 빌 게이를 숙련된 피아니스트가 아니라고 비난하지 않습니다. 그리고 다른 기술과 마찬가지로 영어를 능숙하게 구사하기 위해서는 시간과 노력, 열정이 필요합니다. 실제로 주목해야 하는 것은 대부분의 EAL 학생들이 성공적으로 유창한 영어 구사 능력을 습득하였으며 아주 높은 수준의 영어를 구사 할 수 있다는 것입니다. 실제로 많은 선배 EAL 학생들이 중등교육 수료 증명서(GCSE), A 레벨, 학교에서의 리더십 그리고 광저우 영국 학교와 다양한 공동체에서 훌륭한 성과를 거두고 있습니다.

“ 영어는 언어일 뿐.....지적능력을 의미하는 것은 아닙니다.”

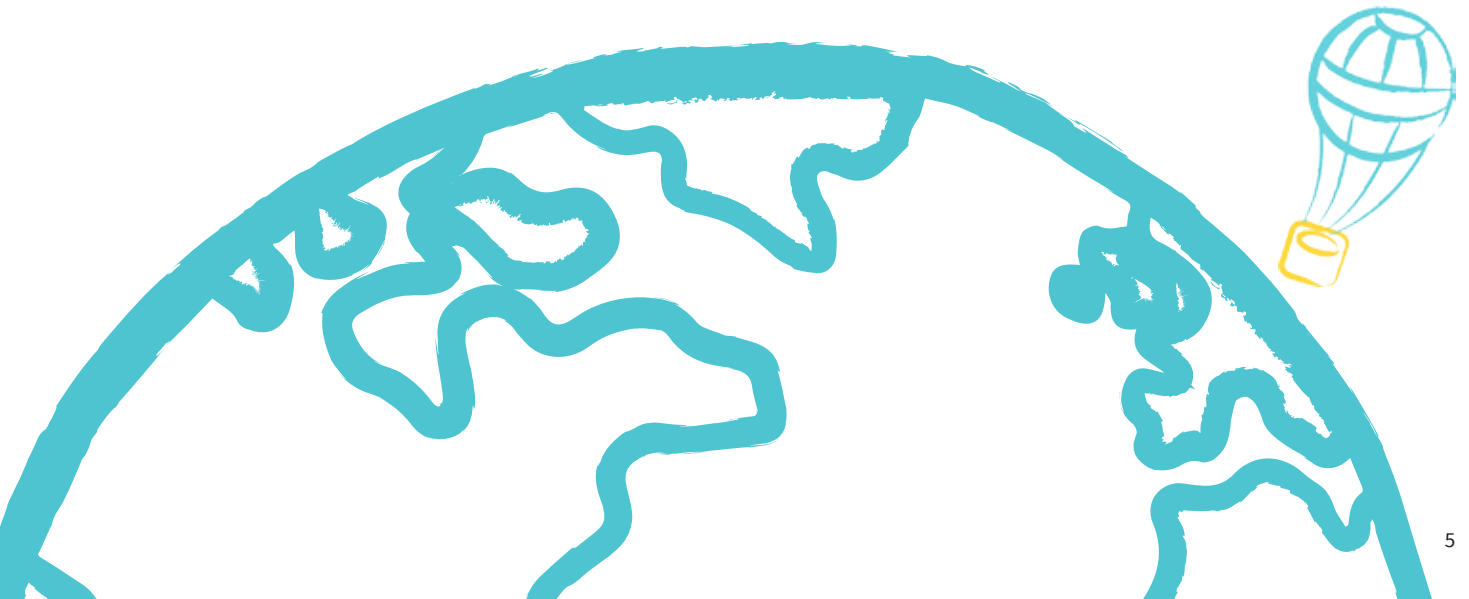
만약 당신의 아이가 영어 입문 과정이거나, 영어학습의 초급 단계이거나, 또는 사교 목적의 영어를 넘어 학업 위주의 영어로 발전해야 한다면, 저희 EAL 팀이 당신의 아이가 학교 생활을 즐기고 모든 수업에서 잠재력을 발휘하는데 필요한 언어 실력을 갖추 수 있도록 도울 수 있습니다.

언어와 학습

언어와 학습은 밀접하게 연관되어 있습니다. 언어는 단순히 우리가 아는 것을 표현하는 것이 아니라, 우리가 배우고 이해한 내용을 재 정립할 수 있는 중요한 방법입니다 . 그러므로 배움의 성공은 언어의 성장과 함께 이루어질수 있다고 할 수 있습니다.

영어실력은 EAL 학생들의 학교생활과 학업의 성취도에 영향을 미치는 요소임에는 분명합니다. 학생들은 친구들 또는 선생님들과 대화를 위한 영어뿐만 아니라 모국어를 통해 시작한 개념 이해의 향상을 위한 영어교육이 필요하며, 학교 학습에 필요한 학문적 영어 또는 그 이상의 영어실력이 요구 됩니다.

EAL 학생으로서 영어실력을 향상시킨다는 것은 장기간의 과정이고 학생들은 이전의 교육경험이나, 개인의 감정과 동기, 그리고 영어에 노출된 기간에 따라 다른 발전수준을 나타냅니다.



EAL 이란 무엇인가?

EAL 은 추가적인 언어로서의 영어를 의미합니다. 이 프로그램은 첫 언어로서 영어로 말하고 읽고 쓰지 않는 학생들을 위해 준비되었으며, 해당 아이들의 영어 레벨을 향상시키는데 도움을 줄 수 있는 EAL 지원과 함께 아이들의 나이에 맞는 정규수업에서 성공 할 수 있도록 지원할 수 있습니다. 이 프로그램은 전문교육을 받고 자격증을 소지하신 충분한 경험의 전문 선생님들로 진행되며, 소규모로 친절히 도움을 주는 환경에서 체계적으로 진행됩니다.

모국어로 영어를 사용하지 않는 학생들에게는 영어로 소통하는 학교 생활이 어렵다고 느껴질 수도 있습니다. 그들은 학급 친구들이나 선생님들을 이해하거나 이해 받는 것 또는 과목의 특정 단어를 이해하는 것이 어렵다고 느낄 수도 있을 것입니다. 그들은 무엇을 해야 하는지 제대로 이해하지 못 함으로써 숙제를 적절히 완성하지 못 할 수도 있습니다. 여전히 영어 문법에만 열중하고 있는 그들에게 작문은 아주 어려울 수도 있습니다. 사교적으로 그들은 영어를 말하는 것에 자신감이 없어 친구를 사귀거나 사람들에게 말을 거는 것이 어렵게 느껴질 수 있습니다. 만약 아이가 이런 문제들을 가지고 있다면, EAL 도움을 받을 수 있습니다.

EAL 의 필요는 어떻게 결정하는가?

광저우 영국학교 지원 시 모든 학생들은 입학평가를 받게 됩니다. 본 평가는 연령에 맞는 학업을 성공적으로 성취하기 위한 필요 영어수준을 판단하는 평가도 포함되어 있습니다. 만약 학교가 EAL 지원이 필요하다고 결정하면 적절한 EAL 프로그램에 등록될 것입니다.

EAL 과정동안 아이들은 정기적으로 (학교공부, 교과학습, 숙제, 테스트, 그리고 시험을 통해서)연령별 영어레벨에 적합한 언어 목표를 기준으로 평가를 받게 됩니다. 이러한 목표에 도달하는 것은 아이가 정규반에서 수업할 수 있는 충분한 영어 실력을 갖추었다는 것을 보여주며 아이는 EAL 프로그램을 졸업하고 정규반에서 수업하며 학급친구들과 사회적이고 학문적인 영어를 꾸준히 발전시켜 나갈 것입니다.

아이들의 학년이 올라갈수록 영어레벨과 언어의 목표수준이 점점 더 높아진다는 것을 인식하는 것은 아주 중요합니다. 그러므로 아이들이 영어실력을 계속해서 향상시키더라도, 고학년으로 진학함에 따라 여전히 도움이 필요할 수 있습니다. 위에서 언급한 것과 같이 아이들의 언어 습득에는 개별적 차이가 있으며, 아이들의 학년이 올라갈수록 언어를 습득하는 것은 점점 더 어려워집니다. 이런 이유로 유치원부터 초등 저학년, 초등 고학년 그리고 중등과정과 그 이상 학년에서의 EAL 필요성과 EAL 과정 선택은 각 과정과 주요 단계에 따라 크게 바뀌게 됩니다.



KS3에서의 EAL (KS3)

해당 학년의 학생들은 기초단계에서부터 어느 정도 유창한 영어를 말할 수 있는 학생들까지 다양한 영어수준으로 나뉠 수 있습니다. 하지만 나이에 적합한 레벨의 단어사용과 논술 등에 도움이 필요할 수 있습니다. 학습과정은 핵심기술과 개념을 소개하기 위해 발전적이고 적극적인 방법으로 공들여 개발되었습니다. 저희는 학생들의 미래발전에 도움이 되고 배움에 대한 열정과 함께 영어에 대한 자신감과 유창함을 진작시키며 학생들이 필요로 하는 다양한 장르의 폭 넓은 범위의 영어를 발전시킬 수 있도록 재미있고 흥미로운 주제와 언어를 사용하여 교육합니다. 각각 학생들의 필요사항과 진행사항은 조심스럽게 관찰되고 개개인의 학생들 또는 소규모그룹 학생들의 필요에 맞추어 계획된 학습목표를 통해 교육합니다.

학생들이 중등과정으로 진학함에 따라, 학업과 관련된 영어의 필요범위와 필요영역은 증가하게 됩니다. 학생들은 일반적인 의사소통 능력(실제로 많은 EAL 학생들은 아주 유창한 생활영어를 구사하고 있음) 뿐만 아니라 학업의 성공을 위해 필요한 한층 진보된 인지능력과 학문적으로 높은수준의 영어를 구사 할 수 있어야 합니다. 이러한 이유에서 초급영어의 학생들은 중등과정으로의 입문이 어렵습니다. KS3 EAL 학습과정은 교과내용의 지속적인 난이도 상승과 복잡성으로 일상생활이나 의사소통의 영어 능력을 다양한 학문의 장르와 상황에서 학문적 영어의 사용가능으로 학생들을 개발하고 나아갈 수 있도록 하는데 중점을 두고 있습니다.

학생들은 전문 EAL 선생님으로부터 소규모 그룹으로 나이에 적합한 교재와 활동을 통해 수업을 받게 됩니다. 학문적 수업의 말하기 듣기 읽기 그리고 쓰기, 4가지 영역에 대한 자신감과 광범위한 어휘력과 복잡한 문법의 사용이 이 과정에서의 핵심 목표가 됩니다. 동시에 정규반 선생님들은 학생들에게 필요한 과목에서 특정한 기술이나 언어(예: 논술 작성, 생물학의 전문용어 등)를 배우고 발전 시킬 수 있도록 도와 줌으로서 학생들이 다른 과목(예: 과학, 수학 등)에서도 성공적으로 참여할 수 있도록 할 것 입니다. 여러분들도 상상할 수 있듯이 모국어가 아닌 언어로 중고등부 과정을 이수하는 것은 학생들에게 쉬운 일이 아닙니다. EAL 과 정규반 선생님들은 EAL 학생들이 필요한 학업 능력 향상, 동기 부여 그리고 성공적인 학문 성향과 핵심 가치 교육뿐만 아니라 학생들의 미래에 큰 영향을 줄 영어까지 학생들이 배우고 발전시킬 수 있도록 돕기 위해서 아주 긴밀하게 협력하게 됩니다.

KS4,5영어 지원

일단 학생들이 공인인증시험(중등교육수료증명서-GCSE, AS, 그리고 A level) 과정에 들어가면, 학생들의 영어 숙련도가 학업에 충분하리라고 생각되기 때문에 해당 학년에는 EAL 프로그램이 없습니다. 하지만 EAL 부서는 영어능력에서 추가적인 도움이 필요하다고 생각되는 학생들을 몇 가지 방법으로 계속 가르치고 지원합니다.

1) IGCSE 영어 제 2언어 (ESL)

캠브리지 IGCSE 영어 제2언어는 GCSE 레벨수준으로 충분히 공인되었으며 학교들, 대학들 그리고 기업들로부터 영어로 이해하고 소통 할 수 있는 능력을 증명하는 것으로 받아들여 지고 있습니다. 이는 영어를 모국어로 사용하지 않거나 공용어 또는 제2언어로 공부하는 학생들을 대상으로 하고 있습니다. 성공적인 ESL 은 더 좋은 교육기회 또는 취업기회 그리고 다음과 같은 평생의 능력을 가지게 됩니다.

- 영어를 통한 더 나은 의사소통 능력
- 다양한 사회적 영역과 스타일을 이해 할 수 있는 능력;
- 언어의 본질과 언어를 배우는 기술에 대한 이해
- 국제적 안목
- AS와 A Level 학업 발달의 충분한 기초

IGCSE ESL 프로그램은 EAL 전문선생님들에 의해 2 년간 교육받게되며 이는 더 높은 학업을 위해 필요한 영어실력의 준비에 크게 기여 할것입니다. 광저우 영국학교에서 입시반에서 AS 나 A Level을 공부하기를 원하는 학생들은 자신의 영어 능력을 C이상의 ESL 성적을 거두어야 할 것입니다.

2) 언어 지원 프로그램(LSP KS4)

중등교육수료증명서(GCSE)과정에서 영어를 모국어 또는 제2언어로 교육을 받는 동안 일부 학생들은 그들이 학습하는 모든 과목에 필요한 추가적인 영어지원 및 시간혜택을 받을 수 있습니다. GCSE 과목에서 한과목을 적게 선택함으로써 학생들은 높은 수준의 학습과제를 완성하는데 필요한 추가 영어교육시간을 가질 수 있으며, 해당 주요과정에서 학문적 여취가 요구되는 주요 과목을 자신감 있게 배우기 위해 필요한 추가적인 시간을 배정해서 학문적 영어를 개선하는데 선생님의 도움을 받을 수 있습니다.

3) 학문적 영어와 IELTS 프로그램(KS5)

이 과정 대부분의 학생들은 영어 사용에 있어서 적절한 능력(또는 그 이상)을 가지고 있습니다. 하지만 A-level 과 대입 준비 과정에서는 최고의 수준의 영어 실력을 필요로합니다. 선별된 학생들은 전문적 학문 영어능력(예, 에세이 작문, 세미나 준비능력, 높은 수준의 학문적 교재 읽기 등)을 개선시키기 위해 EAL 선생님들과 학습할 수 있습니다. 추가로 해외대학에서 유학을 계획하고 있는 학생들 대부분은 자신들의 영어 능력을 증명하기 위한 시험이 필요할 것입니다. 중국에서 이 시험은 일반적으로 IELTS 이며, EAL 부서는 학생들이 이 국제 영어 시험에서 필요한 성적을 받을 수 있도록 준비하고 학습하는 것을 도와 줄 수 있습니다.

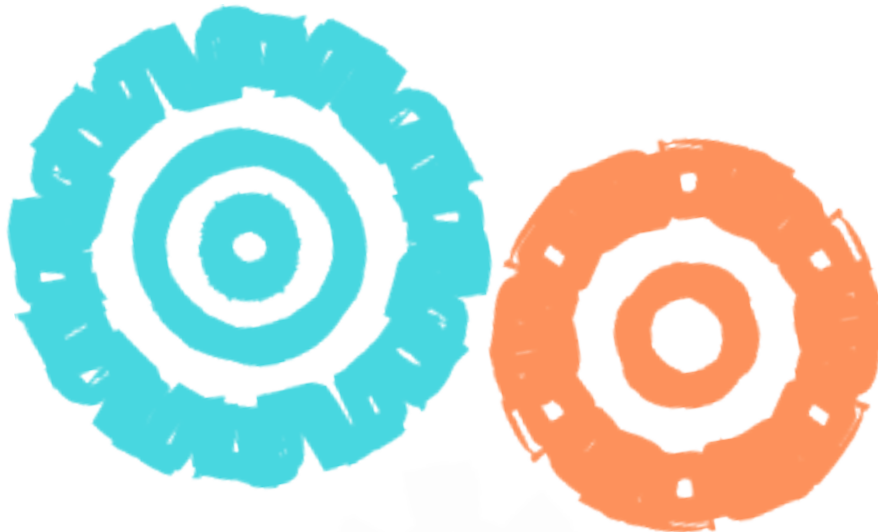


BSG 에서 영어는 어떻게 평가되는가?

BSG학생들의 언어능력 또는 레벨 측정의 토대는 유럽공동 언어 평가기준(CEFR)에 있습니다. 이것은 공통적으로 인정받는 시스템으로 언어를 배우는 사람들이 언어를 사용하여 의사소통을 하기 위해 무엇을 해야 하는지 그리고 영어를 효과적으로 사용하기 위해 어떤 지식과 능력이 향상 되어야 하는지에 구분하여 설명하고 있습니다.

A		B	
초기단계		독립단계	
A1	A2	B1	B2
입문	기초	기초/중급	중급

BSG 과정 학생들의 나이에 적합한 영역별 (말하기, 읽기, 쓰기, 듣기) 영어 능력 목표 설정을 위하여 각 레벨에 유럽 공통 언어 평가기준(CEFR)의 정의를 적용하였습니다. 아이들이 나이에 맞는 수준의 영어 실력을 가지고 있는지 확인하기 위하여 EAL 과 주요과목 선생님들은 교실내 학습참여, 숙제, 테스트들과 평가들을 관찰하는 등 위 목표 설명을 기반으로 긴밀히 협력하고 있습니다. 만약 학생들이 적절한 레벨의 영어 실력을 가지고 있다면, 해당 학생들은 EAL 프로그램을 졸업할 수 있습니다. 보다 자세한 EAL 목표 관련 안내는 매년 각 학년별 생성되는 목표 설정 안내책자를 참조하거나, EAL 선생님에게 문의하시기 바랍니다.



교실 밖에서의 EAL

BSG 과정의 학생들은 정규반수업과 EAL 수업 모두에서 영어입력, 설명, 연습 그리고 사용까지 폭넓은 수업을 받고 있는것은 확실합니다. 하지만 영어(또는 다른 언어)를 능숙하게 배우기 위해서는 시간과 노력이 모두 필요합니다, 그리고 학생들은 교실 밖에서 가능한 많은 영어를 사용할 필요가 있습니다.

영어읽기는 실력향상의 기본입니다. 저학년 학생일수록 매일 책을 읽어 주거나 어른과 함께 읽는 것은 언어 능력과 독서를 취미를 불일수 있도록 도와줍니다. 아이가 성장할수록 자신의 즐거움을 위해서 읽어야 합니다. 어떤 종류의 독서든(책, 신문, 웹사이트등) 아이들이 흥미를 가지는 영어도서라면 도움이 됩니다. 좀더 학문적 영어를 필요로 하는경우, 학생들은 자신들의 교과서와 학교수업을 복습하고, 학문적 어휘에 집중해야 합니다. 독서의 가이드 라인과 각 다른 영어 레벨 목록은 EAL 부서나 학교 독서실에서 확인 할 수 있습니다. EYFS 와 KS1의 Bugs Club 는 온라인 도서자료를 제공합니다.

하지만 읽기만으로는 충분하지 않습니다. 영어를 효과적으로 사용하기 위해서는 아이들은 말하기와 쓰기를 통해서 언어를 만들어 내야 합니다. 이것은 언어가 뇌 속에 충분히 인식 되고 학생들이 단지 인식하는 것이 아니라 그것을 선택해서 사용할 수 있을 때를 의미 합니다. 많은 웹사이트가 있으며 때로는 무료(예; 영국영어 학습상담 웹사이트 <https://learnenglishkids.britishcouncil.org/en/> & <https://learnenglishteens.britishcouncil.org/en/>) 사이트에서 독자적인 영어학습시 도움을 받을 수 있으며, Bug Club (<https://www.activelearnprimary.co.uk/login>)에서는 학생들이 영어로 책을 읽어 주는것을 들을 수 있으며, 독자적으로 읽거나 이해를 확인하기 위해서 질문을 할 수도 있습니다.

학생들이 집에서 어려운 기술을 연습할 수 있는 다양한 무료 어플리케이션을 아이패드를 통하여 다운받으실수 있습니다. 여러분 아이의 선생님도 여러분 아이의 나이에 적합하고 아이들의 학업에 필요한 최신 어플리케이션 리스트를 제공해 줄 것입니다.



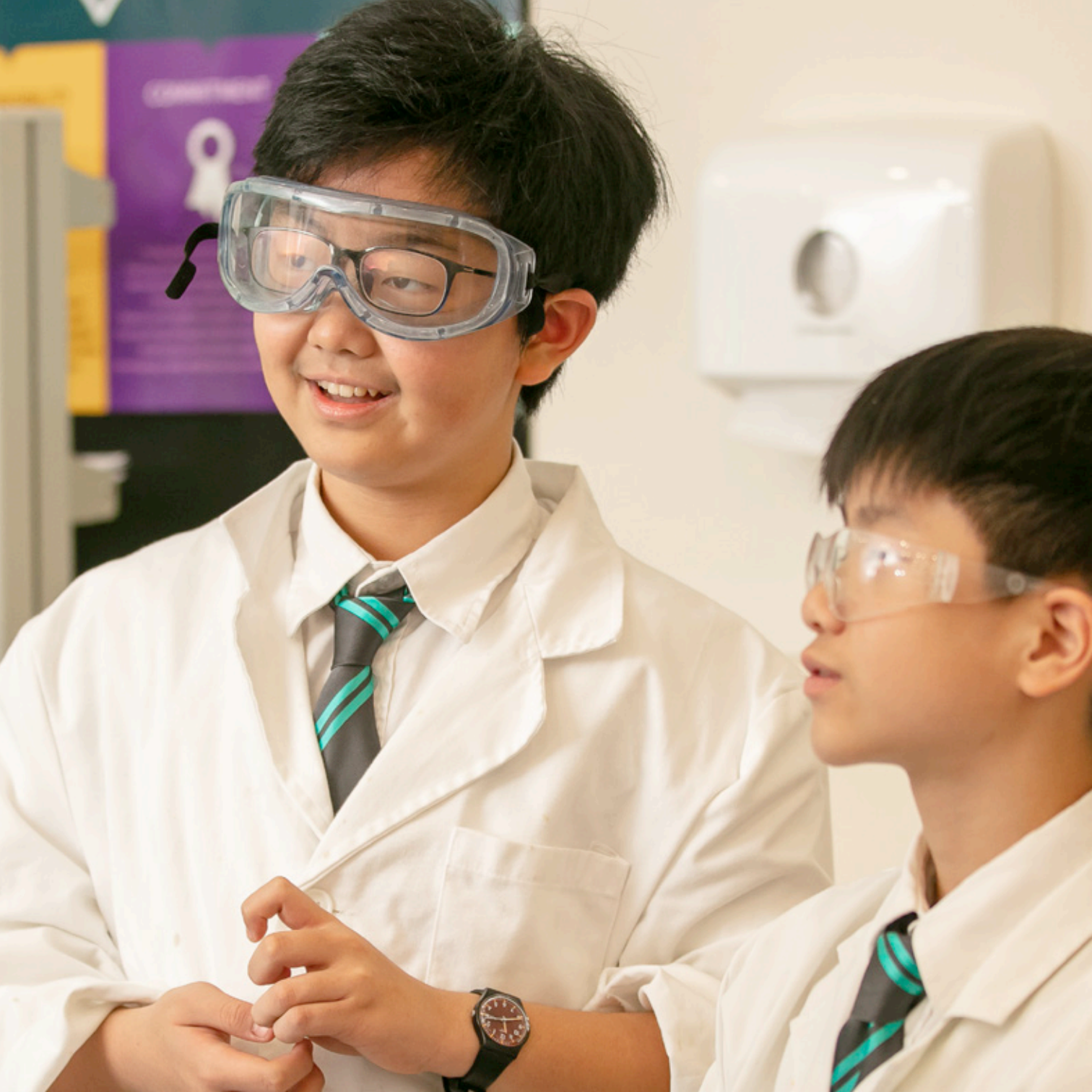


EAL을 성공시키는 법

보다 전문적인 교육이 필요하신 경우, 토요일BSG의 캠브리지 영어 프로그램은 좋은 선택이 될 것입니다. 광저우 영국학교는 “캠브리지 영어능력 평가기관”의 공식기관이며, 초,중고등학생 모든 과정의 등급증명서를 제공할 수 있습니다. 이것은 전세계 기업들, 대학들, 정부들로부터 인정받는 중서입니다. 중고등학생들은 다음 4가지 증명서를 발급 받을 수 있습니다. Key English Test (KET), Preliminary English Test (PET), First Certificate in English (FCE) 그리고 the Certificate in Advanced English (CAE) 입니다. 또한 초등학생들에게는 캠브리지 평가를 제공합니다. 이 프로그램에 대해 더 많은 정보를 원하시면 학교로 연락을 주시거나 캠브리지 영어 프로그램 관리자 shaila.chainani@bsg.org.cn 로 연락 주시기 바랍니다.

여러분의 지원은 여러분 자녀들의 언어 실력 향상과 학업의 성공을 위한 것입니다. 여러분의 격려와 아이들의 학교 학습 참여는 아이들의 새로운 언어를 배우는 능력을 증가시킬 것입니다. 아이들의 숙제를 도와주고 책을 읽어주고 아이들이 읽는 책에 귀 기울여 주는 아주 간단한 방법으로도 아이들의 언어를 배우는 여정에 참여 할 수 있습니다. 영어가 여러분의 모국어가 아니더라도 아이들을 도울 수 있는 방법이 있습니다. 아이들이 언어를 배우는 가장 효과적인 방법은 학업과 생활 모두에서 가능한 많이 언어에 노출되는 것입니다. 학생들이 영어로 말하는 것에 귀 기울이고 다른 이에게 영어로 말하는 것을 연습할 때 가장 효과적으로 이해하고 소통하기 시작합니다. 여러분의 아이를 학교 밖에서 가능한 많이 영어에 노출시키는 것이 아이들이 언어를 배우고 효과적으로 의사소통 하는 능력을 키우는데 결정적인 도움이 될 것입니다. 아이들이 적절한 어플리케이션, 웹사이트, 영어 TV 쇼와 영화들을 접할 수 있도록 도와주고 영어가 유창한 다른 아이들과의 놀이와 소통 또는 영어를 사용하는 나라를 방문하는 등의 다양한 도움들이 EAL 교실 밖에서 성공을 가능하게 합니다. EAL 교육의 성과는 긴 시간 동안 어떤 방법으로, 얼마나 지속적으로, 얼마나 열심히 그리고 효과적으로 지원하느냐에 따라 좌우됩니다.

뿐만 아니라 학생들은 독립적인 언어학습자가 되도록 노력할 필요가 있습니다. 이것은 학생들이 수동적으로 앉아서 ‘영어 어떻게든 되겠지’라고 방관할 수 없다는 것을 의미합니다. 학생들은 영어의 이해력 향상과 영어 실력의 향상 그리고 영어 학습의 동기 부여 등을 위하여 영어 사용에 적극적인 자세를 갖고 꾸준히 새로운 학습 방법을 찾아야 할 필요가 있습니다. EAL 선생님들은 영어 능력을 향상시키고 연습할 방법을 학생들과 학부모님들과 기꺼이 상의할 것입니다. 그러나 결국 이러한 목표에 도달하기 위해 지속적으로 노력하고 숨가쁘게 도전해야 하는 사람은 학생 본인입니다.



Contact us

The British School of Guangzhou
983-3 Tonghe Road, Baiyun District,
Guangzhou, 510515

Email

admissions@bsg.org.cn

School Website

www.bsg.org.cn

General Enquiries

+86 (0)20 8709 4788