



COLLÈGE DU LÉMAN

Geneva — Switzerland

欢迎来到莱蒙国际学校

- 位于日内瓦的久负盛名的国际寄宿学校
- 学生来自120个国家
- 9:1的学生-教师比例
- 平均每班20名学生
- 英语、法语或双语学习课程
- 提供就读全球顶级大学机会的5种学历文凭
- 超过100种课外活动
- 我校是一所诺德安达教育学校

不只是一所学校...

莱蒙国际学校是一所男女同校的学校，有寄宿和走读学生。它成立于1960年，位于瑞士韦尔苏瓦的一个住宅区，距离日内瓦仅15分钟。学生可以选择英语、法语或双语课程。此外，莱蒙国际学校提供104种活动，包括体育、美术，以及各种慈善活动和俱乐部。我们的使命是帮助打造全面发展的个体，这得益于：

- 强大的学术课程
- 双语选择
- 社会参与
- 文化和国际体验，这将帮助学生在不断变化的世界中取得成功。

校园

我们8公顷的校园拥有现代化、先进的设施。学生可以使用我们的10个科学实验室、100多个教室、图书馆、足球场、篮球场、网球场、舞蹈室和游泳池。我们还为学生提供iPad，使他们能提升课堂学习收获。

一个远方的家……

莱蒙国际学校提供具有强大家族精神的关爱环境。我们的宿舍管理员让学生感到安全和自在。我们根据寄宿生的年龄和性别将其分配至14个寄宿处。两名或三名不同国家的学生共处一室，让他们拥有多元文化体验。



前5个国家

1. 法国
2. 瑞士
3. 美国
4. 英国
5. 俄罗斯

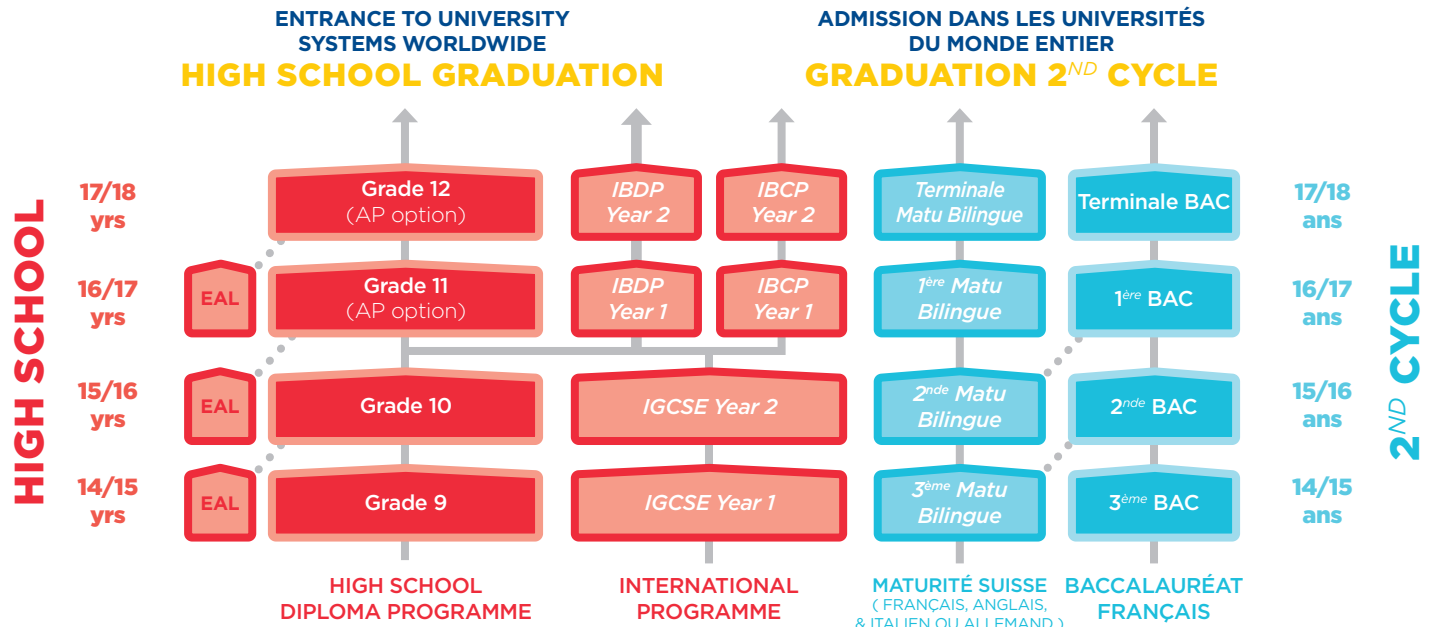
CDL寄宿生的普通一天

8:15-12:30	课程 (40分钟一节)
12:30-1:30	午餐
1:30-4:00	课程
4:00-4:30	自由活动时间
4:30-6:30	课外活动(每次1小时)
6:30-7:00	自由活动时间
7:00-7:30	晚餐
7:30-7:45	自由活动时间
7:45-9:45	自修室
9:45-11:00	自由活动时间



学术课程

莱蒙国际学校提供四种不同的学术课程，所有这些课程都确保进入最负盛名大学的机会。11年级以后提供英语为第二语言课程（EAL）。经过校长的批准，可以在某些课程之间变动；例如，学生可从IB1转为高中文凭，或从法语转为英语课程。



从莱蒙国际学校毕业后？

考试成绩

	2015	2016	2017
AP	87%	85%	79%
International Baccalaureate	96%	97%	98%
Baccalauréat français	100%	100%	100%
Maturité Suisse	100%	100%	100%



毕业生的去向？

- 剑桥大学，英国
- 伦敦大学学院，英国
- 爱丁堡大学，英国
- 普林斯顿大学，美国
- 牛津大学，英国
- 斯坦福大学，美国
- 纽约伯克利学院，美国
- 加州大学洛杉矶分校，美国
- 宾夕法尼亚州立大学，美国
- 洛桑联邦理工学院，瑞士
- 洛桑酒店管理学院，瑞士
- 洛桑大学，瑞士
- 格里昂高等教育学院，瑞士
- 索邦大学，法国
- 卡尔顿大学，加拿大
- 博科尼大学，意大利

有关招生的详细信息

E-mail: admissions@cdl.ch
Telephone: +41 (0)22 775 56 56
Skype: cdl.admissions
www.cdl.ch