

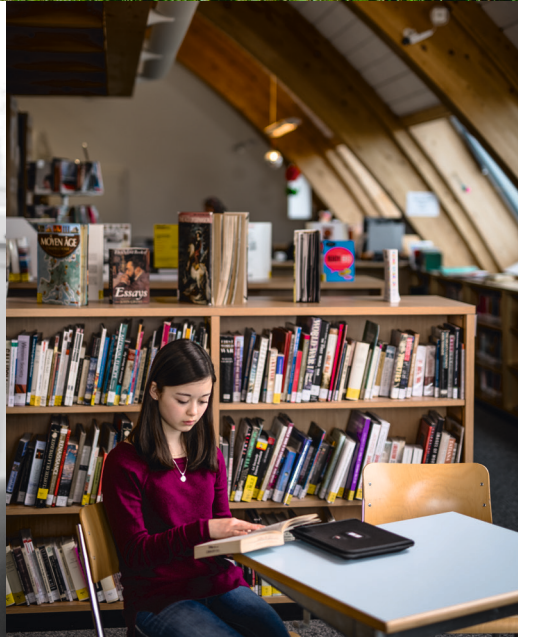
Vie à l'internat  
Maintenant à partir de 8 ans



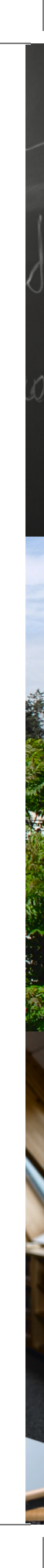
# COLLÈGE DU LÉMAN

Internat International - Genève - Suisse









Idéalement situé  
à l'entrée de Genève,  
le Collège du Léman  
est un prestigieux  
internat suisse qui fait  
rimer enseignement  
d'excellence avec  
développement  
personnel.



# UNE EXCELLENCE ACADÉMIQUE UNIQUE

Grâce à son offre académique complète et son corps professoral qualifié et expérimenté, le Collège du Léman forme les citoyens responsables et engagés du monde de demain et les prépare à accéder aux meilleures universités.

Nous pensons qu'une éducation centrée sur les langues accroît le potentiel cognitif et la compréhension culturelle. Au Collège du Léman, les élèves s'inscrivent à des programmes anglais, français ou bilingues.

## MULTILINGUISME

# UNE EXPÉRIENCE PERSONNALISÉE

Parce que chaque esprit est construit différemment, nous proposons à nos élèves un plan d'études personnalisé, qui leur permettra, à travers un accompagnement sur-mesure, d'optimiser leurs atouts et leurs ambitions.

## VILLAGE INTERNATIONAL

Avec des élèves qui représentent plus de 100 nationalités, les internes du Collège du Léman sont bien préparés pour réussir dans une société de plus en plus mondiale, car leur vie quotidienne et leur apprentissage se font au sein d'une vraie communauté internationale d'élèves et d'enseignants.











# LE COLLÈGE DU LÉMAN

## L'internat international de Genève

Un prestigieux internat préparant aux meilleures études supérieures,  
proche d'une ville cosmopolite et mondiale

## Un vaste choix de diplômes

Les garçons et les filles de 8 à 18 ans peuvent choisir un programme  
éducatif britannique, américain, français ou suisse

## Une scolarité en Suisse

Nos élèves sont acceptés dans les universités  
les plus prestigieuses au monde

## Un campus de 8 hectares

Des salles de classe équipées d'infrastructures de pointe et des espaces  
dédiés aux arts et aux sports

## Un réseau pour la vie

Une communauté d'Alumni réunissant 20 000 membres à travers le monde  
pour bénéficier de connexions internationales

## Une école Nord Anglia Education

Le réseau Nord Anglia Education dispense une éducation d'excellence  
à plus de 34 000 élèves âgés de 2 à 18 ans à travers le monde





# BIENVENUE **AU COLLÈGE DU LÉMAN**

Chers Parents,

Alors que la technologie numérique évolue et que notre planète semble de plus en plus petite et plate, l'avenir de l'éducation demande plus de souplesse, de mobilité et une vision du monde élargie.

Le CdL a pour objectif de montrer le chemin à ses élèves.

Notre cursus, nos méthodes d'enseignement, la diversité de nos programmes, ainsi que notre personnel, ont été minutieusement réunis pour aider à former ceux qui feront bouger le monde de demain. Nous préparons nos élèves à être des citoyens du monde impliqués, désireux d'apporter une contribution profonde et durable à la société. Les élèves du CdL résolvent des problèmes, en prenant le temps de réfléchir, de comprendre les différentes perspectives, et de chercher des points communs avec ceux qu'ils rencontrent.

Les élèves diplômés au CdL savent qu'humanité et compassion sont aussi nécessaires que la connaissance des sciences, des mathématiques et de l'histoire. Ils sont doués d'une ténacité qui leur donne le courage de prendre des risques, la force de réussir, la capacité à penser de manière critique et la volonté de mettre à l'épreuve des hypothèses existantes.

Au CdL, nos objectifs sont exigeants, mais ce sont ces objectifs qui sont les plus passionnants à atteindre.

Nous sommes impatients de vous rencontrer et de vous accueillir sur le campus.

Avec mes respectueuses salutations,

**Thomas Schädler**

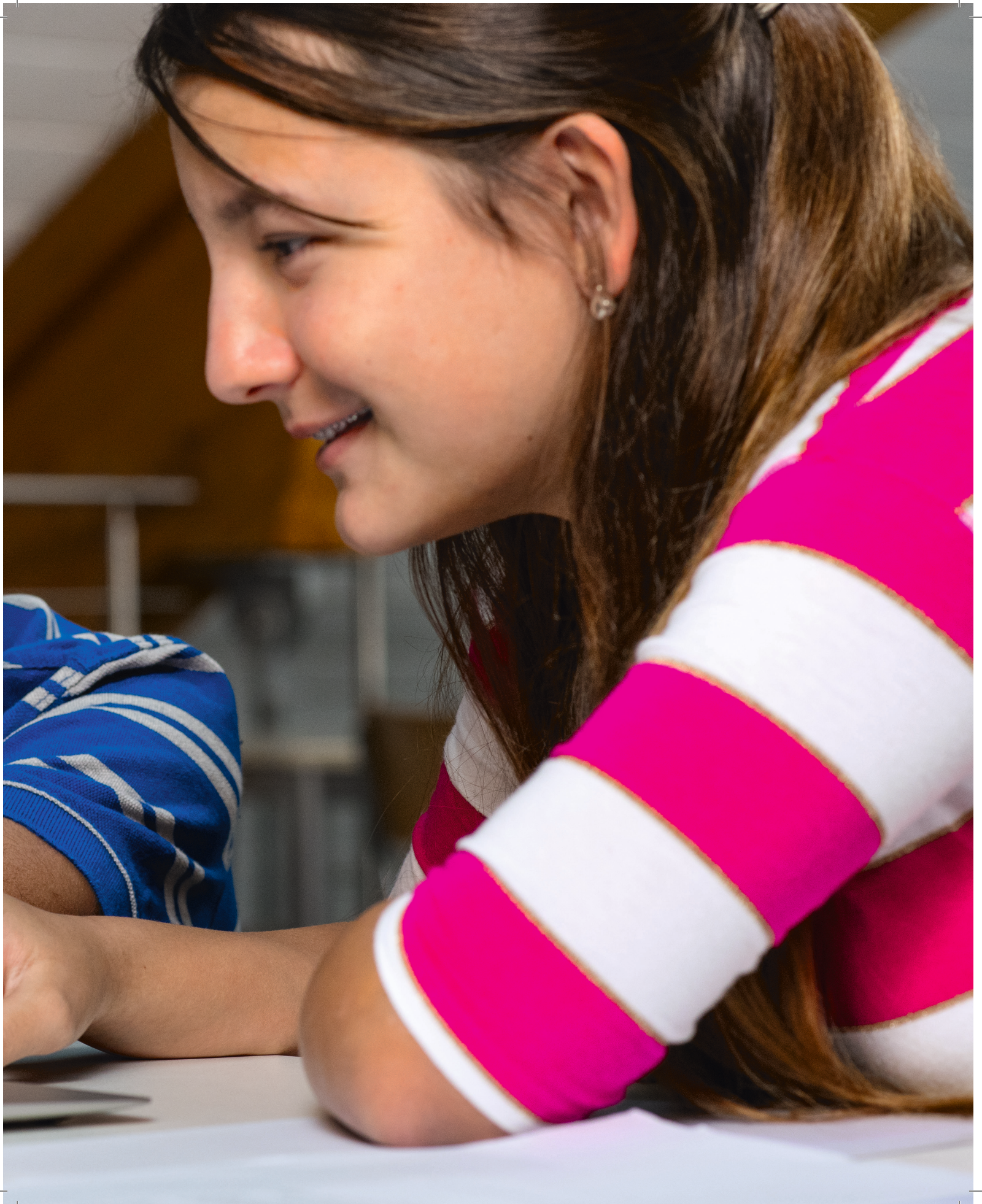
Directeur Général

















# Idéalement situé entre lac et montagnes

Le campus du Collège du Léman a été créé en mai 1960. Depuis sa fondation, la philosophie et les objectifs de notre école sont les suivants : « Éduquer et enseigner dans un esprit d'ouverture et de tolérance afin que les élèves puissent devenir les citoyens et leaders d'un monde respectueux des différences ». Au-delà de son excellence académique, notre campus offre aux élèves un environnement particulièrement en adéquation avec cette philosophie.

En effet, l'atmosphère à la fois calme, sérieuse et sereine qui règne sur le site est totalement adaptée à l'apprentissage et à l'épanouissement de chacun de nos élèves.

Dans le cadre idyllique de la nature suisse, idéalement situé à l'entrée de Genève, le campus du Collège du Léman s'étend sur 8 hectares dans un paysage magnifique, entre les montagnes du Jura et le lac Léman. Il offre des lieux de résidence très appréciés des élèves et des zones de loisirs qui permettent de pratiquer des activités sportives et récréatives selon les envies de chacun.

Les grandes diversités culturelles et linguistiques représentées dans notre école font de notre campus une plateforme d'échanges inégalable. Tout en contribuant de façon certaine à les sensibiliser à la tolérance et à l'ouverture sur le monde, nos élèves lient au sein de notre campus des amitiés solides et durables et tissent des souvenirs indélébiles durant les multiples moments de loisirs qu'ils partagent.

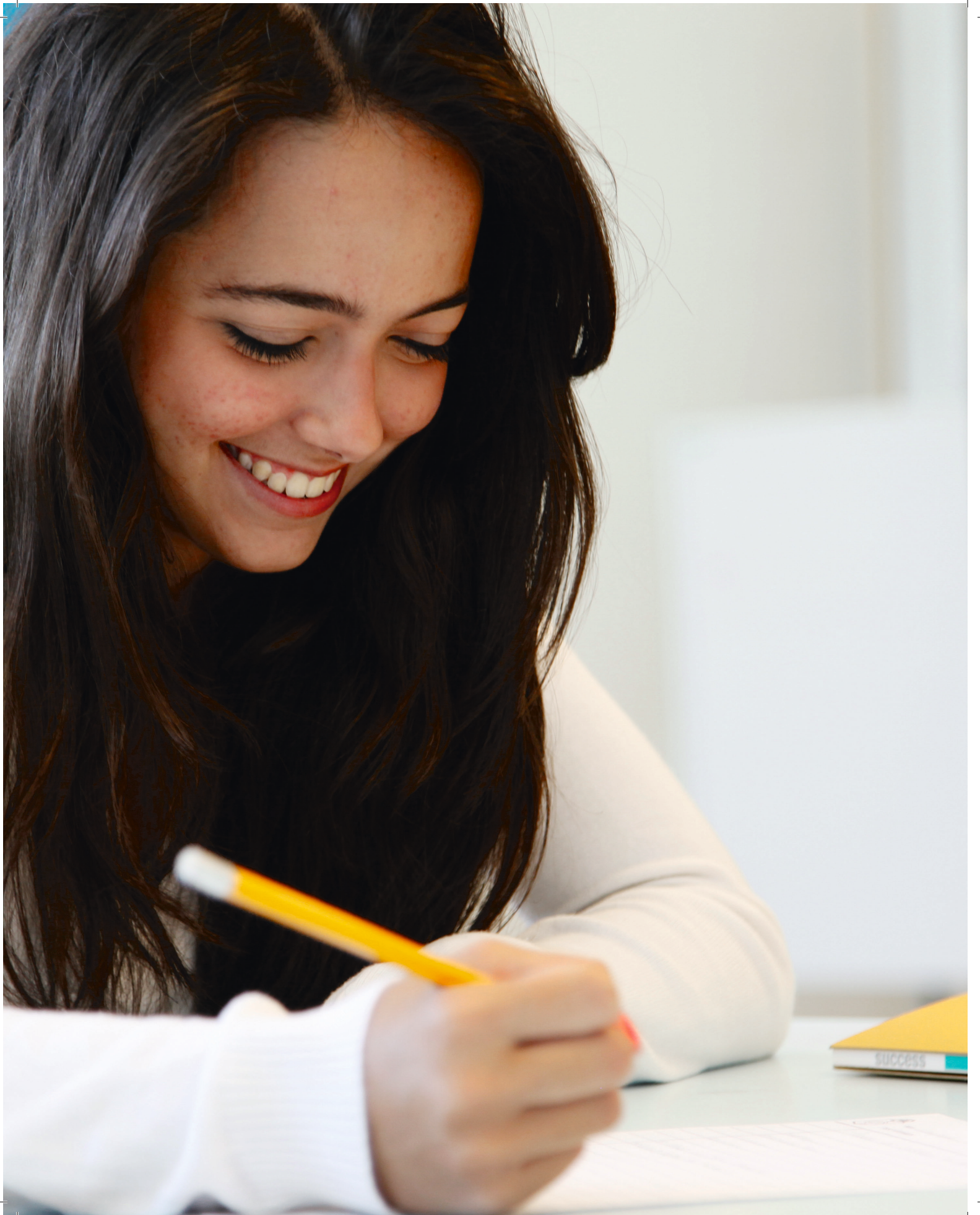
Le quotidien de l'internat est un tremplin pour l'université et la vie, puisque les élèves apprennent en dehors de la classe des compétences telles que l'organisation, la gestion du temps et des priorités. Les internes sont bien préparés pour leur avenir.

## Un lieu propice à l'épanouissement personnel

Cadre verdoyant et sécurisé  
Découverte de Genève  
et de ses environs  
Activités sportives et artistiques  
Apprendre à vivre en harmonie









# UN PLAN D'ÉTUDES PERSONNALISÉ

## Proposer une expérience sur-mesure à chaque élève

À travers une large gamme de programmes académiques et grâce à nos programmes d'études personnalisés, nos élèves peuvent prétendre à l'excellence académique, à l'épanouissement artistique, au développement de leurs capacités et de la confiance en soi, tout en prenant conscience de l'importance de leur implication personnelle au niveau de leur réussite.

Forts de la diversité linguistique de nos élèves et dans le cadre de notre école internationale, nous offrons, à travers nos programmes bilingues, la possibilité à chaque enfant d'étudier dans sa langue maternelle aussi bien en anglais qu'en français. Établi selon des méthodes académiques rigoureuses, le corps enseignant du Collège du Léman explore en permanence les nouvelles méthodes existantes en matière de formation bilingue, afin d'améliorer ses programmes et d'offrir ainsi à ses élèves le meilleur dans ce domaine.

Le Département d'accompagnement scolaire accueille les élèves à fort potentiel et les élèves ayant des difficultés d'apprentissage ; ce Département a pour mission d'atténuer et de modérer les différences d'apprentissage. Nous sommes conscients que les besoins des personnes varient et nous offrons donc une approche individuelle au sein de laquelle le soutien est adapté aux besoins de l'élève.

Le programme Global Campus encourage la collaboration entre les élèves du Collège du Léman et ceux d'autres écoles Nord Anglia Education à travers le monde, pour donner vie à notre philosophie internationale. Global Campus permet à votre enfant d'explorer le monde et de développer une perspective réellement internationale grâce à d'exceptionnelles expériences en ligne, en classe ou à l'international.



*« À travers des plans d'études personnalisés, qui assurent une réelle participation scolaire et une optimisation des opportunités offertes par l'école et grâce aux encouragements et au dynamisme des professeurs, les élèves sont mis en valeur, assument dès aujourd'hui leurs responsabilités, en tant que citoyens en devenir respectueux et accomplis, et seront capables demain d'affronter avec succès leur futur. » – PAULINE NORD, DIRECTRICE ACADÉMIQUE*







## Une expérience éducative unique

Le Collège du Léman a créé son premier internat il y a plus de 50 ans et accueille ses internes, sous l'œil attentif d'une équipe de surveillants bienveillants, dans une atmosphère chaleureuse, afin qu'ils se sentent comme à la maison. Les internes forment un groupe de 200 jeunes venus du monde entier et résident dans l'une des 14 maisons qui composent l'internat, en fonction de leur âge et de leur sexe. Les élèves de plus de 8 ans peuvent déposer une candidature pour l'internat. Les élèves, de différentes nationalités, sont 2 ou 3 par chambre et partagent ainsi une véritable expérience internationale.

Les internes ne sont pas une minorité au sein des élèves du Collège du Léman ; ils ont un rôle central à jouer dans la vie estudiantine et travaillent aux côtés des externes au sein d'une communauté vraiment dynamique. Les petits déjeuners, les déjeuners et les dîners sont servis dans la salle à manger principale du campus par une équipe culinaire professionnelle.

Nous avons conçu un environnement dans lequel responsabilité personnelle et discipline riment avec succès académique et où la culture, le respect et la tolérance sont des valeurs réciproques. Nous voulons donner à nos élèves les compétences nécessaires pour accéder aux meilleures universités et au succès, en les encourageant au travail d'équipe, au leadership et à l'internationalisme au sens large.

L'implication des élèves dans les activités au sein et en dehors du campus développe leur esprit communautaire, leur identité propre, leur bien-être social et émotionnel et tisse des amitiés qui dureront toute leur vie. Dans l'enseignement Secondaire, les élèves de Troisième et de Seconde bénéficient de 3 périodes par semaine dédiées aux activités extrascolaires. Les élèves de Première et de Terminale en ont 2 et peuvent aussi profiter d'une après-midi libre par semaine pour se rendre à Genève.

La situation du Collège du Léman, aux portes de Genève sur les rives du lac Léman et aux pieds du Jura et de la chaîne des Alpes, offre aux élèves de l'internat un terrain de loisirs illimité pour les week-ends. Ils peuvent s'adonner à des loisirs en plein air tels que la voile ou le ski, ou découvrir la vie culturelle genevoise. Tous les vendredis soir, le Collège du Léman met à leur disposition un bus qui les conduit à Genève et les ramène à 21h30.









# VIE À L'INTERNAT POUR LES ÉLÈVES DU PRIMAIRE

## Une expérience dans un prestigieux internat suisse, tout en grandissant dans un cocon familial.

Niché proche du lac Léman, le Collège du Léman vous fera découvrir l'approche familiale de son internat, avec des niveaux académiques élevés et des opportunités uniques qui changeront le regard de votre enfant sur la vie.

Nous sommes prêts à accueillir votre enfant dans cet environnement, où l'éducation et l'aventure vont de pair, dans une famille qui prendra soin de lui, qui veillera sur son bien-être et qui assurera sa sécurité. Notre programme propose un large éventail d'activités sportives, musicales, artistiques et des sorties pour compléter l'excellence de notre offre académique. Vous pouvez également choisir pour votre enfant un cursus en anglais, français ou bilingue pour une éducation d'exception.

Le programme d'internat pour la section Primaire est disponible pour les enfants de 8 et 10 ans. Ils vont faire partie d'une communauté d'élèves qui viennent de plus de 100 pays à travers le monde. Cela serait pour nous un privilège d'accueillir votre enfant au sein de notre internat et de l'accompagner dans ce voyage plein de découvertes.

Notre expérience de plus de 55 années en tant qu'internat nous permet de donner le meilleur à nos élèves, de leur proposer des activités et des cours en adéquation avec leurs envies et passions et de leur procurer la chaleur, la sécurité et les soins nécessaires pour leur permettre de se développer dans un foyer accueillant.

Votre enfant va partager sa chambre avec un autre élève de son âge afin de créer des liens d'amitié au sein du groupe. Une journée type débute avec un petit déjeuner convivial, puis l'enfant part en classe. Pendant la journée, ce dernier prendra son repas de midi avec les autres enfants, et après l'école, il prendra un goûter équilibré lui apportant l'énergie nécessaire pour participer aux nombreuses activités extrascolaires proposées à chaque enfant : du club Lego aux activités sportives, telles que judo et équitation.

Les repas sont un moment important et le dîner sera servi à la maison ; il permettra aux enfants et aux tuteurs de partager un moment convivial, tous ensemble. L'enfant fera ses devoirs avec l'aide des tuteurs, et s'il lui reste du temps il pourra encore faire quelques jeux avant d'aller se coucher. Une bonne nuit de sommeil sera la bienvenue après cette journée enrichissante et bien remplie.

De nombreuses activités, des sorties et des jeux sont organisés le week-end pour s'assurer que l'élève ait une vie équilibrée et tire le maximum d'avantages de cette merveilleuse expérience. Pendant la saison d'hiver, les élèves profitent aussi de week-ends au ski.









## Diriger, débattre, agir pour apprendre par l'expérience

Sur 8 hectares, le campus du Collège du Léman offre à ses élèves un environnement sécurisé dans lequel ils peuvent pleinement profiter des nombreuses installations mises à leur disposition ainsi que de l'enseignement d'excellence qui leur est prodigué.

### LES ACTIVITÉS EXTRASCOLAIRES

Le Collège du Léman s'efforce de permettre aux élèves de devenir des personnes équilibrées. Les élèves peuvent choisir environ 80 activités et excursions le week-end dans toute la Suisse.

### LES ACTIONS CARITATIVES

Le Collège du Léman s'est distingué comme une école particulièrement impliquée dans les actions caritatives et a créé de véritables traditions dans ce domaine en s'engageant aux côtés de personnes et de communautés défavorisées. Notre école Secondaire soutient de façon permanente 4 organisations caritatives et notre école Primaire en soutient 1. Les élèves du Secondaire peuvent voter chaque année pour le soutien de 2 nouvelles associations.

### LES TECHNOLOGIES

Les technologies font partie intégrante du cursus de l'école afin de permettre à nos élèves d'être à la pointe de la technologie et d'être totalement adaptés au monde digital du 21ème siècle. Notre programme 1 iPad par élève leur permet de faire des présentations et de soumettre leurs devoirs.

Nous avons mis en place le programme *Student Voice*, une salle de rédaction numérique où les élèves peuvent s'exprimer à travers la rédaction d'articles, la création de vidéos et la diffusion sur les réseaux sociaux.

### LES CAMPS

LE CAMP DE SKI – Nous encourageons les élèves à appliquer la maxime : « Un esprit sain dans un corps sain ». Les élèves de 7 à 18 ans peuvent participer à l'un de nos nombreux week-ends de ski ou à notre camp de ski qui a lieu durant les vacances d'hiver dans la magnifique station de ski de Crans-Montana, dans le Valais.

LES RÉVISIONS DE PÂQUES – Durant une semaine et afin de donner à nos élèves les meilleures chances de succès à leurs examens, nos professeurs reprennent avec des petits groupes de 8 à 10 élèves le programme scolaire, mettant l'accent sur les points les plus complexes pour chacun et les entraînant sur les bases des examens passés.

LE CAMP D'ÉTÉ – Le camp d'été accueille tous les enfants de 8 à 18 ans dans le cadre idyllique du campus du Collège du Léman. Pendant 2 à 4 semaines, les enfants pourront choisir de perfectionner leur anglais, leur français ou leur espagnol, tout en s'adonnant à de nombreuses activités sportives, artistiques, technologiques ou culturelles.







# SECTION PRIMAIRE - CURSUS ACADÉMIQUE

GRADE 4 ET GRADE 5 / CM1 ET CM2

## Primaire

Le programme Primaire du Collège du Léman met en pratique une approche thématique de l'enseignement. En mettant l'accent sur la pensée critique, les élèves acquièrent une vision globale de tous les sujets, de leurs interrelations et peuvent de ce fait avoir une compréhension globale des contenus.

Les élèves de notre école Primaire évoluent dans un environnement multiculturel et multilingue. Nous sommes convaincus que cet environnement améliore le développement cognitif des enfants, tout en leur inculquant un profond respect des différentes cultures et nationalités et en les sensibilisant sur les corrélations entre langues et cultures.

Les élèves ont le choix entre une filière francophone ou anglophone avec des possibilités de passerelles entre ces filières. De même, notre programme bilingue est un avantage majeur pour nos élèves qui étudient tous les jours en français et en anglais.

L'élève fera ses devoirs avec les tuteurs, le soir, après une journée de classe et d'activités. Le petit-déjeuner ainsi que le repas du soir seront pris à la maison avec les tuteurs. Le repas de midi est pris sur place à l'école.

Les activités extrascolaires permettent à votre enfant de s'épanouir tout en poursuivant ses passions et en développant son esprit créatif avec de la musique ou des activités sportives.

### Points forts du Primaire

Programme académique, activités  
et loisirs

Programme bilingue

Apprentissage personnalisé

Environnement multiculturel et  
multilingue

Une famille chaleureuse









## Encourager la pensée critique pendant les années les plus formatrices

Le Premier Cycle représente une transition intéressante entre le Primaire et le Second Cycle, entre l'enfance et l'adolescence. Dans une atmosphère sécurisante, mais néanmoins motivante, nous encourageons et suivons le développement scolaire et l'épanouissement personnel de nos élèves. Les tuteurs de l'internat aident les élèves avec leurs devoirs et leurs projets en salle d'étude le soir.

Nos programmes de compétences d'apprentissage (Study skills) et de savoir-être (Life skills) fournissent à nos élèves les outils nécessaires pour leur réussite scolaire durant leur enseignement secondaire et au-delà. L'accent est mis sur la pensée critique, la préparation aux situations d'examens, ainsi que sur les aptitudes en leadership, communication et gestion du temps.

Notre programme *REACH*, qui encourage l'implication personnelle et sociale, propose à chacun de nos élèves d'explorer ses centres d'intérêt et ses passions et d'optimiser le vaste choix d'activités extrascolaires proposées par le Collège du Léman. À travers le réseau Nord Anglia Education, nos élèves peuvent aussi participer à des voyages scolaires, sportifs ou académiques.

Le Collège du Léman dispose d'un Département d'accompagnement scolaire pour soutenir les élèves en difficulté d'apprentissage.

### Points forts du 1<sup>er</sup> cycle

Aptitudes aux études et autonomie  
Internationalisation &  
implication caritative  
Pensée critique  
Activités extrascolaires









## Préparer les jeunes adultes dans le choix des meilleures universités et pour leur avenir

Les élèves peuvent préparer le diplôme de leur choix parmi les diplômes internationalement reconnus que nous proposons : le Baccalauréat français, le Diplôme d'études secondaires (avec ou sans cours AP), le Baccalauréat international ou la Maturité suisse bilingue. Les élèves ont la possibilité de suivre des cours bilingues dans les sections Baccalauréat international et Maturité suisse bilingue. Le CdL prévoit également d'étendre l'IB pour inclure le Programme à orientation professionnelle du Baccalauréat international (IBCP) qui intègre la vision et les principes pédagogiques de l'IB dans un programme unique, spécialement conçu pour les élèves qui souhaitent suivre une formation à orientation professionnelle.

Nos cursus immergent les élèves dans des travaux qui équivalent à un niveau universitaire. L'accent est mis sur le renforcement des connaissances, les capacités de recherches personnelles, la pensée critique et créatrice et la mise en corrélation des divers domaines d'étude.

Chaque résidence dispose de tuteurs spécialisés qui travaillent étroitement avec les élèves chaque soir afin d'assurer que les devoirs et le temps d'étude servent à perfectionner leur apprentissage ; ils encouragent également la résolution de problèmes à travers la réflexion critique et le questionnement.

Un large choix d'activités extrascolaires est disponible, permettant aux élèves de suivre leurs passions, qu'il s'agisse des arts de la scène, d'art visuel, de musique ou de sport.

Dès le début du Second Cycle, les élèves du Collège du Léman ont accès à un service d'orientation et à des conseillers ayant une réelle connaissance des exigences universitaires. Leur mission est d'accompagner personnellement chaque élève dans son choix d'écoles supérieures et d'universités, en se basant sur ses intérêts et ses capacités. De plus, les élèves sont encouragés à assister au Salon des Universités et à la Journée des Métiers qui ont lieu annuellement sur notre campus. Les élèves du Collège du Léman sont acceptés dans des établissements supérieurs de très haut niveau, tels que les universités d'Oxford, de Stanford, de Cambridge, de Princeton ou encore la Sorbonne à Paris ou l'École Polytechnique de Lausanne.

Notre programme « Année sabbatique guidée » est fait pour les élèves qui souhaitent prendre une année sabbatique entre le Secondaire et l'université pour faire des stages, voyages, formations en leadership ou pour préparer leurs études universitaires.

## Points forts du 2<sup>nd</sup> cycle

Programmes scolaires ambitieux  
Large choix de diplômes internationaux  
Expériences internationales  
Engagement civique

TAUX DE RÉUSSITE DU CDL EN 2016	<b>100%</b>	<b>100%</b>	<b>97%</b>	<b>94%</b>
	Maturité suisse	Baccalauréat français	Baccalauréat International	Advanced Placement





UNIVERSITY OF  
CAMBRIDGE

Imperial College  
London  
IMPERIAL

THE UNIVERSITY OF  
CHICAGO

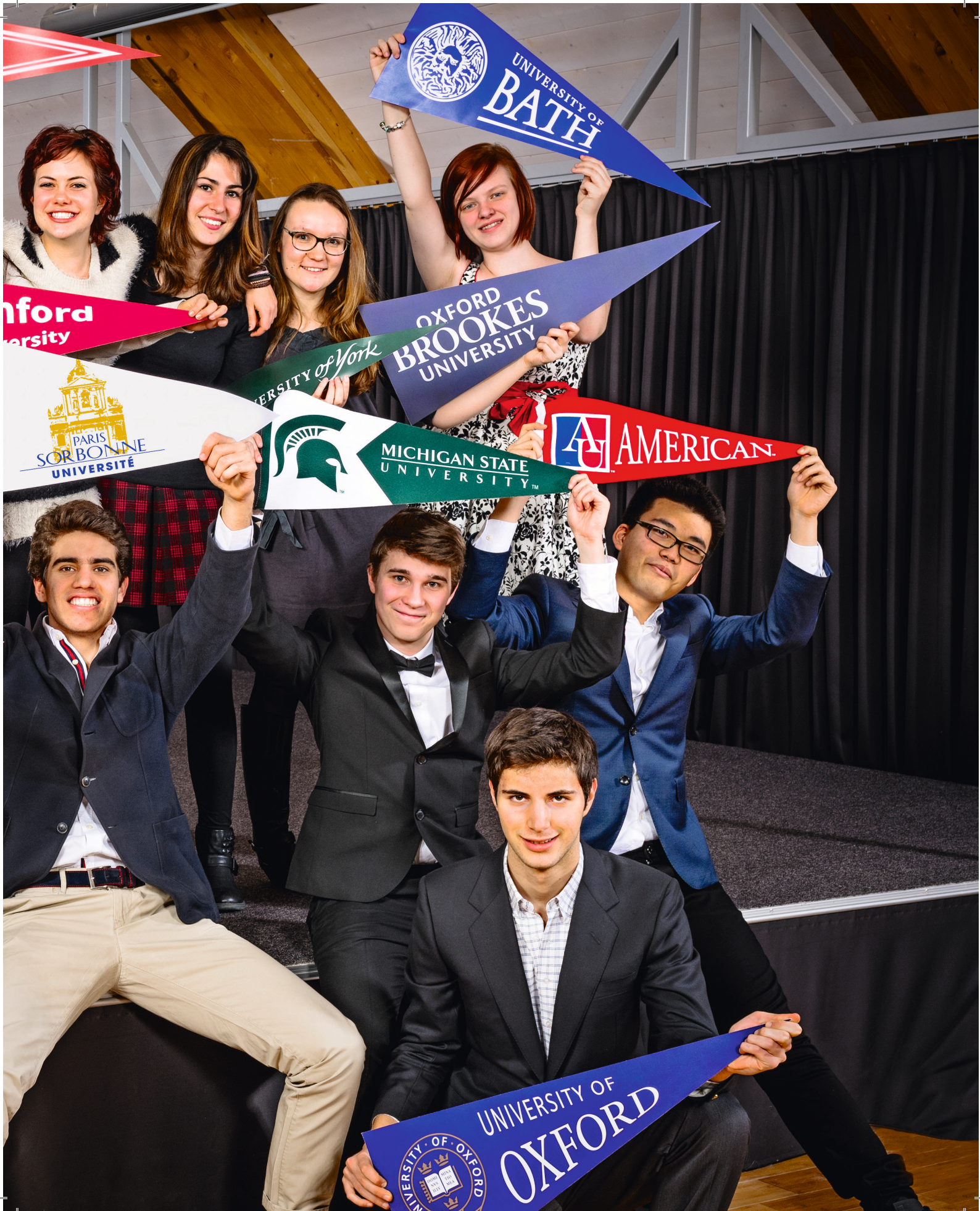
EPFL  
ÉCOLE POLYTECHNIQUE  
FÉDÉRALE DE LAUSANNE

Stanf  
er

KING'S  
College  
LONDON

LÈGE DU LÉMAN  
International School





xford  
iversity

PARIS  
SORBONNE  
UNIVERSITÉ

University of York

OXFORD  
BROOKES  
UNIVERSITY

MICHIGAN STATE  
UNIVERSITY

AMERICAN

UNIVERSITY OF  
OXFORD







# LE CORPS ENSEIGNANT

## Inculquer aux élèves la passion d'apprendre à travers un enseignement supérieur

Fort de 50 ans d'expérience dans l'éducation, le Collège du Léman est un prestigieux internat suisse qui attire des enseignants dévoués et talentueux.

Notre corps enseignant guide, inspire et suscite des passions auprès des élèves, et les accompagne pour obtenir les meilleurs résultats scolaires possibles. Les enseignants s'appuient sur des programmes éducatifs reconnus afin de motiver les élèves à donner le meilleur d'eux-mêmes.

### UN ENSEIGNEMENT DIFFÉRENCIÉ

En mettant l'accent, chaque jour et dans chaque matière, sur les capacités et les intérêts individuels, nous garantissons à chaque élève la maîtrise des capacités et des connaissances nécessaires pour progresser et atteindre les objectifs fixés.

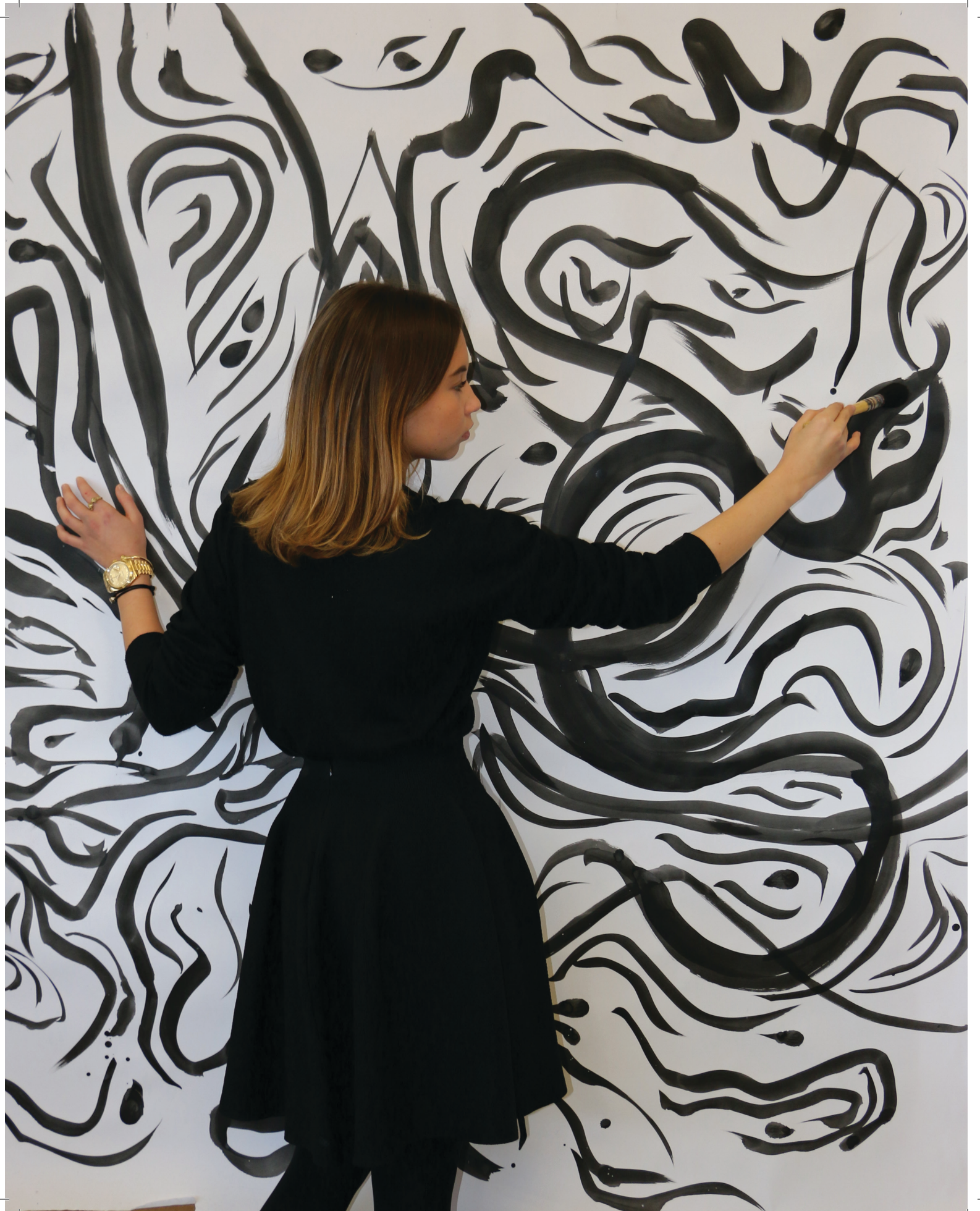
### LE CURRICULUM MAPPING

Nos enseignants se servent de cette méthode de gestion des programmes scolaires pour la préparation de leurs cours. Le *Curriculum Mapping* aide à identifier les éventuelles lacunes ou répétitions des programmes, garantit la pertinence de l'angle d'approche des nouvelles notions enseignées afin qu'elles soient présentées aux élèves de façon stimulante et qu'elles atteignent les résultats attendus.

### NORD ANGLIA EDUCATION, UNE GRANDE FAMILLE D'ÉCOLES

Nord Anglia University connecte nos enseignants dans une salle des professeurs internationale et fournit de grandes opportunités professionnelles. Chaque enseignant du Collège du Léman fait partie d'une communauté internationale d'éducateurs qui s'occupent chaque jour de plus de 34 000 élèves à travers le réseau d'écoles de Nord Anglia Education.







# S'épanouir à travers les arts

Les cours relatifs aux arts de la scène et aux arts visuels font partie intégrante de notre programme scolaire. Nos talentueux professeurs d'art proposent un programme remarquable, qui vient enrichir l'environnement scolaire et social de nos élèves en les aidant à se construire dans l'estime de soi, en stimulant leur créativité et en améliorant leurs performances scolaires. Nous sommes convaincus que l'expression artistique constitue un outil d'apprentissage puissant et aide nos élèves dans le développement de leur pensée critique et dans leur expression.

Nous encourageons nos élèves à trouver leur voie artistique et à la poursuivre, que ce soit dans le domaine des arts visuels, de la musique, du théâtre ou encore de la danse. Nos programmes artistiques exclusifs, comme le programme de violon du CdL, démontrent notre engagement à intégrer les arts dans notre programme officiel.

Nos installations et notre large offre d'activités artistiques reflètent notre volonté de favoriser la créativité et l'expression personnelle.



*« En offrant des programmes scolaires et extrascolaires dans les domaines de la danse, du théâtre, de la musique et des arts visuels, le département artistique du Collège du Léman offre aux élèves de réelles opportunités d'expression, de démonstration artistique et de capacité de pensée critique. Leur engagement dans une démarche artistique, tout au long de leur scolarité au sein du CdL, constituera la base de leur sensibilité et de leur développement en tant que citoyen du monde. »*

JANE BARNETT - DIRECTRICE DU DÉPARTEMENT DES BEAUX-ARTS







# NORD ANGLIA PROPOSE UN PROGRAMME D'ARTS ÉPOUSTOUFLANT EN COLLABORATION AVEC LA PRESTIGIEUSE **JUILLIARD SCHOOL**

## Une opportunité unique au monde pour votre enfant

Dès l'âge de six ans, chaque élève suivra un programme d'arts intégré et innovant, conçu en collaboration avec la Juilliard School, une école reconnue dans le monde entier pour l'enseignement qu'elle dispense dans le domaine de l'art. Ce programme vient enrichir l'excellence académique de notre école avec les valeurs, les traditions et l'expertise de la Juilliard School dans le domaine artistique, ce qui permet à votre enfant d'acquérir une expérience unique lors de l'apprentissage des arts de la scène.

### LE PROGRAMME

Le programme commence avec la musique ; votre enfant est immergé dans un répertoire élaboré par la Juilliard School, lequel comprend douze catégories fondamentales qui englobent un large éventail de genres, styles et cultures. Chacune de ces douze catégories est illustrée par une œuvre emblématique, complétée avec d'autres œuvres soigneusement sélectionnées, permettant à votre enfant d'explorer et de découvrir les différentes facettes de la musique ainsi que le rôle qu'elle joue dans notre société.

Le clavier est un excellent point de départ pour l'apprentissage théorique de la musique. Rien de tel qu'une expérience de première main pour comprendre les concepts musicaux, et chaque élève utilisera activement un clavier afin d'explorer les fondamentaux de la musique et de la notation.

### LAISSER LIBRE COURS À L'IMAGINATION DE VOTRE ENFANT

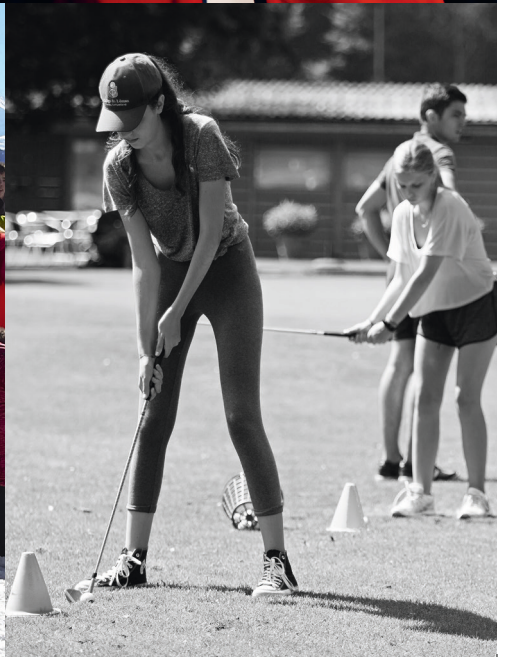
Ce programme a de nombreux avantages pour les enfants. En effet, les activités développées par Juilliard aideront votre enfant à comprendre le langage de la musique et à développer des compétences créatives telles que l'improvisation et la composition. Parallèlement à cela, votre enfant va développer de précieuses compétences comme la pensée critique, la résilience, la prise de risque et la discipline, ce qui va beaucoup les aider tout au long de leur apprentissage et les préparer à leur réussite future.

### APPRENDRE AVEC JUILLIARD

Votre enfant sera en relation avec les artistes de Juilliard dans le monde entier, avec les musiciens enseignants et les spécialistes du programme, qui interagissent régulièrement avec eux à travers des ateliers, des masterclasses et des représentations au sein de notre école.









# LES ACTIVITÉS SPORTIVES

## Un esprit sain dans un corps sain

Le programme d'activités sportives est un des piliers importants de la vie estudiantine au Collège du Léman.

Ce programme joue un rôle primordial dans l'aboutissement de nos missions et de nos objectifs. En effet, notre approche consiste à considérer l'enfant dans sa globalité et à appréhender son éducation aussi bien à l'intérieur qu'à l'extérieur des salles de classe. Les cours d'éducation physique amèneront les enfants à participer à de nombreux sports, tant individuels que collectifs.

Un programme d'activités sportives extrascolaires est aussi proposé. Il comporte des sports de compétition, des activités récréatives, de la remise en forme ou encore des cours de danse. Dans l'esprit de nos valeurs et de nos objectifs, tels que le développement des talents, des connaissances et de l'esprit d'équipe, notre programme se fonde sur la volonté de contribuer et d'encourager nos élèves à persévérer dans leurs centres d'intérêt afin d'en retirer des expériences positives qui les encourageront à une hygiène de vie saine et sportive dans le futur.

Les professeurs de sport du Collège du Léman sont tout aussi motivés qu'expérimentés, venant d'horizons très divers, en termes de compétences et de nationalités. Leur principale motivation est la construction d'une « culture commune » à travers le sport pour réunir nos élèves issus de différentes régions géographiques.

La force de notre programme est construite sur l'esprit d'équipe, une détermination à toute épreuve et une longue tradition d'excellence dans le sport, profondément ancrée dans toute la communauté sportive du Collège du Léman.

*« Le CdL dispose d'un formidable esprit d'appartenance à l'école et d'un grand sens de la communauté, en grande partie grâce à notre Département des sports. Nos entraîneurs sont expérimentés, enthousiastes et amusants. Ils réunissent toute l'école pour les événements phares comme le Grand Prix de course sur route. Ils motivent nos enfants dans des sports de toutes sortes, du football à la gymnastique, du volley-ball au rugby. Ils sont les plus grands champions pour nos enfants, les stimulant en français, en anglais ou les deux. Ils encouragent nos enfants (et le reste d'entre nous) à jouer pour le plaisir du jeu et c'est le genre d'esprit que j'aime dans notre école. » – DARLENE LYNCH, PARENT*









# UNE ÉCOLE OUVERTE SUR LE MONDE

## Une famille d'écoles à travers le monde

Le Collège du Léman est un membre du réseau d'écoles Nord Anglia Education, première organisation d'écoles d'excellence au monde, avec 43 établissements internationaux situés dans 15 pays, en Chine, en Europe, au Moyen-Orient, en Amérique du Nord et en Asie du Sud-Est. Le réseau Nord Anglia Education dispense une éducation à plus de 34 000 élèves âgés de 1 à 18 ans.

Le réseau Nord Anglia Education est animé par une philosophie unificatrice : être ambitieux pour nos élèves, nos employés et notre famille d'écoles. Nord Anglia Education pense que nos élèves peuvent réaliser de grands projets, sans limite ; l'approche est donc d'aider chaque enfant à réussir scolairement, socialement et personnellement.

### APPRENTISSAGE PERSONNALISÉ

La petite taille des classes permet aux enseignants de connaître chaque enfant individuellement et de tenir compte de ses forces, d'adapter notre modèle d'apprentissage pour l'aider à relever les défis. Nous apportons à votre enfant des compétences essentielles pour réussir dans chaque aspect de son éducation.

### UNE COMMUNAUTÉ MONDIALE

Nous enrichissons l'expérience d'apprentissage de votre enfant avec des opportunités qui sortent de l'ordinaire. Des débats et défis en ligne aux expéditions dans la savane tanzanienne, en passant par les concerts de notre orchestre mondial à New York, le Global Campus met en relation nos élèves de toute la planète pour apprendre ensemble tous les jours.

### APPRENDRE AUPRÈS DES MEILLEURS

Nous savons quelle différence fait un excellent enseignement sur la réussite scolaire de votre enfant. C'est pourquoi nous avons développé une approche unique en matière de recrutement, de formation et d'assistance pour les enseignants, qui garantit que votre enfant apprenne auprès des meilleurs. Nous nous associons en outre à des organisations mondialement renommées afin d'assurer que nos programmes et nos initiatives soient sans équivalent.

### RÉUSSITE DE CHAQUE ÉLÈVE

Les résultats académiques de Nord Anglia Education témoignent de cette approche, un élève du réseau sur trois allant dans l'une des 100 meilleures universités au monde. Et pour nous, la réussite scolaire n'est que le début. Notre école développera les talents de votre enfant afin qu'il puisse réussir dans chaque aspect de son éducation, du sport à l'art, des langues à la technologie. Nous encourageons chaque élève à aimer apprendre, essayer quelque chose de nouveau et, par-dessus tout, être ambitieux.







# DES ENFANTS PRÊTS

Des succès pour la vie, un véritable esprit critique et une approche créative à la résolution de problèmes; les élèves diplômés du Collège du Léman ont les bases académiques et la soif d'apprendre nécessaires pour réussir dans la vie.

# DES ENFANTS CITOYENS DU MONDE

Le programme académique novateur du Collège du Léman prépare chaque élève à se distinguer à l'université ainsi que dans sa vie future et la richesse des échanges internationaux lui assure la réussite dans le monde d'aujourd'hui.

# DES ENFANTS ÉPANOUIS

Les plans d'études personnalisés du Collège du Léman développent la pensée critique des élèves pour qu'ils deviennent des leaders respectueux et puissent communiquer leurs convictions avec force et détermination dans des métiers de dirigeants, d'avocats et d'entrepreneurs.



Offrez le monde  
à vos enfants.

Nous vous invitons  
à visiter notre campus  
afin de ressentir par  
vous-même ce qui fait  
du Collège du Léman  
un lieu d'éducation  
exceptionnel.

Pour plus d'informations ou pour programmer une visite  
de l'école, veuillez nous contacter au +41 (0)22 775 56 56  
ou [admissions@cdl.ch](mailto:admissions@cdl.ch)









COLLÈGE DU LÉMAN

