



COLLÈGE DU LÉMAN

Geneva — Switzerland

BEM-VINDO AO COLLÈGE DU LÉMAN

- Um renomado internato internacional in Genebra
- 120 nacionalidades
- Uma média de 20 alunos por sala
- Aulas em Inglês, Francês ou bilíngues
- 5 Diplomas acadêmicos que possibilitam acesso às melhores universidades do mundo
- Mais de 100 atividades extracurriculares
- Uma escola Nord Anglia Education

Mais que uma escola...

O Collège du Léman é uma escola coeducacional com alunos internos (boarders) e externos (day students). Fundado em 1960, está localizado em Versoix, Suíça, ocupando uma área residencial que fica a 15 minutos de Genebra. Os estudantes podem escolher entre inglês, francês ou um programa bilíngue opcional. Além disso, o Collège du Léman oferece 100 atividades extracurriculares, incluindo esportes, belas-artes e uma variedade de atividades voluntárias e clubes. Nossa missão é ajudar a formar indivíduos bem equilibrados, graças à:

- Programas Acadêmicos fortes e estruturados
- Uma opção bilíngue
- Compromisso social
- Uma experiência cultural e internacional que ajudará os estudantes a serem bem-sucedidos em um mundo em constante mudança.

Campus

Nosso campus de 8 hectares oferece instalações modernas e de última geração. Os estudantes podem desfrutar de nossos 10 laboratórios de ciências, mais de 100 salas de aula, biblioteca, campo de futebol, quadra de basquete, quadras de tênis, sala de dança e piscina. Os estudantes também recebem iPads, permitindo-lhes aprimorar a aprendizagem em sala de aula.

Um lar longe de casa...

O Collège du Léman oferece um ambiente de cuidado com os alunos e com um forte espírito familiar. Nossos house parents (pais da casa) fazem com que os estudantes sintam-se seguros e em casa. Os alunos internos são relacionados para uma das 14 casas de internado, em nosso campus, de acordo com sua idade e gênero. Dois ou três estudantes de diferentes nacionalidades compartilham um quarto, permitindo que eles tenham experiências multiculturais.



5 principais Nacionalidades

1. França
2. Suíça
3. Estados Unidos
4. Grã-Bretanha
5. Rússia

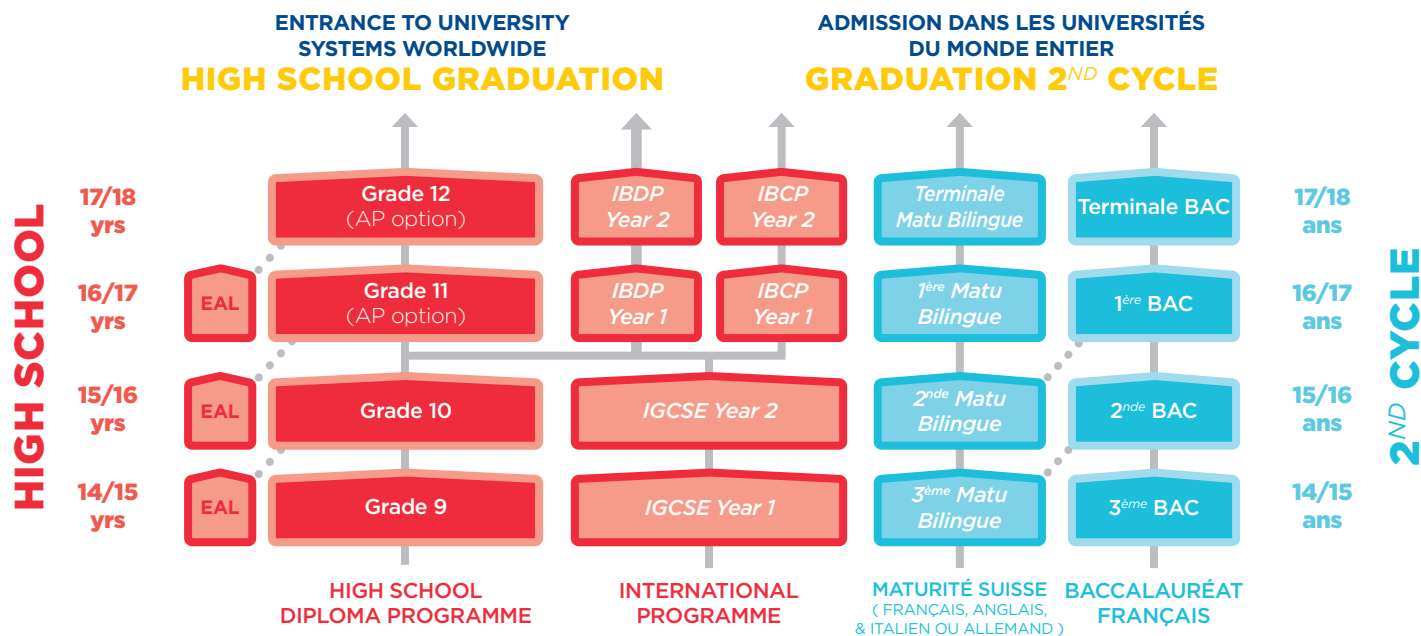
Um dia típico para um estudante interno do CDL

- | | |
|-------------|--|
| 08:15-12:30 | Aulas (40 minutos cada) |
| 12:30-13:30 | Almoço |
| 13:30-16:00 | Aulas |
| 16:00-16:30 | Tempo livre |
| 16:30-18:30 | Atividades extracurriculares (1h cada) |
| 18:30-19:00 | Tempo livre |
| 19:00-19:30 | Jantar |
| 19:30-19:45 | Tempo livre |
| 19:45-21:45 | Sala de Estudos |
| 21:45-23:00 | Tempo livre |



Programas Acadêmicos

O Collège du Léman oferece cinco diferentes programas acadêmicos, todos garantindo acesso às universidades mais renomadas. O programa de inglês como segunda língua (English as an Additional Language - EAL) está disponível até a 11ª série. Mudanças de certos currículos são possíveis, sujeitas à aprovação do Diretor do Programa; por exemplo, um estudante pode passar do IB 1 (Diploma de Bacharelado Internacional) ao Diploma de Ensino Médio, ou do Programa em francês para o Programa em inglês.



E depois do Collège du Léman?

Resultados dos Exames	2015	2016	2017
AP	87%	85%	79%
International Baccalaureate	96%	97%	98%
Baccalauréat français	100%	100%	100%
Maturité Suisse	100%	100%	100%



Para mais informações sobre admissões

E-mail: admissions@cdl.ch
Telephone : +41 (0)22 775 56 56
Skype: [cdl.admissions](https://www.skype.com/join/cdl.admissions)
www.cdl.ch

Para onde vão nossos graduados?

- University of Cambridge, UK
- University College London, UK
- University of Edinburgh, UK
- Princeton University, USA
- University of Oxford, UK
- Stanford University, USA
- University of California, Berkeley, USA
- UCLA, USA
- Pennsylvania State University, USA
- EPFL, Switzerland
- Ecole hôtelière de Lausanne, Switzerland
- Université de Lausanne, Switzerland
- Glion Institute of Higher Education, Switzerland
- La Sorbonne, France
- University of Toronto, Canada
- Università Bocconi, Italy