



COLLÈGE DU LÉMAN

Geneva — Switzerland

BIENVENUE AU COLLÈGE DU LÉMAN

- Un internat prestigieux à Genève
- 120 nationalités
- Rapport élève-enseignant de 9 contre 1
- Une moyenne de 20 élèves par classe
- Programmes d'apprentissage français, anglais ou bilingues
- Cinq diplômes académiques permettant d'accéder aux meilleures universités du monde
- Plus de 100 activités extrascolaires
- Une école Nord Anglia Education

Plus qu'une école...

Le Collège du Léman est une école co-éducative avec des étudiants internes et externes. Fondée en 1960, elle se trouve à Versoix, un secteur résidentiel à 15 minutes de Genève. Les élèves s, français ou un programme bilingue optionnel. En outre, le Collège du Léman propose 104 activités dont sports, beaux-arts et une variété d'oeuvres caritatives et de clubs. Notre mission est de favoriser le développement d'individus équilibrés grâce à :

- De solides programmes académiques
- Une option bilingue
- L'échange social
- Une expérience culturelle et internationale qui aide les étudiants à réussir dans un monde qui ne cesse de changer.

Campus

Notre campus de huit hectares est doté d'installations modernes dernier cri. Les étudiants ont à leur disposition dix labos de science, plus de 100 salles de classe, une bibliothèque, un terrain de football, un terrain de basket-ball, des courts de tennis, une salle de danse et une piscine. Il leur est en outre fourni un iPad, qui leur permet de renforcer leur apprentissage en classe.

Un foyer loin de chez soi...

Le Collège du Léman offre un environnement protecteur avec un grand esprit de famille. Nos surveillants de résidence donnent aux élèves le sentiment d'être chez eux et en sécurité. Les internes se voient attribuer l'une des quatorze résidences en fonction de leur âge et de leur sexe. Deux à trois étudiants de nationalités différentes partagent une même chambre, leur permettant de vivre une expérience multiculturelle.



5 premières nationalités

1. Français
2. Suisse
3. Américain
4. Britannique
5. Russe

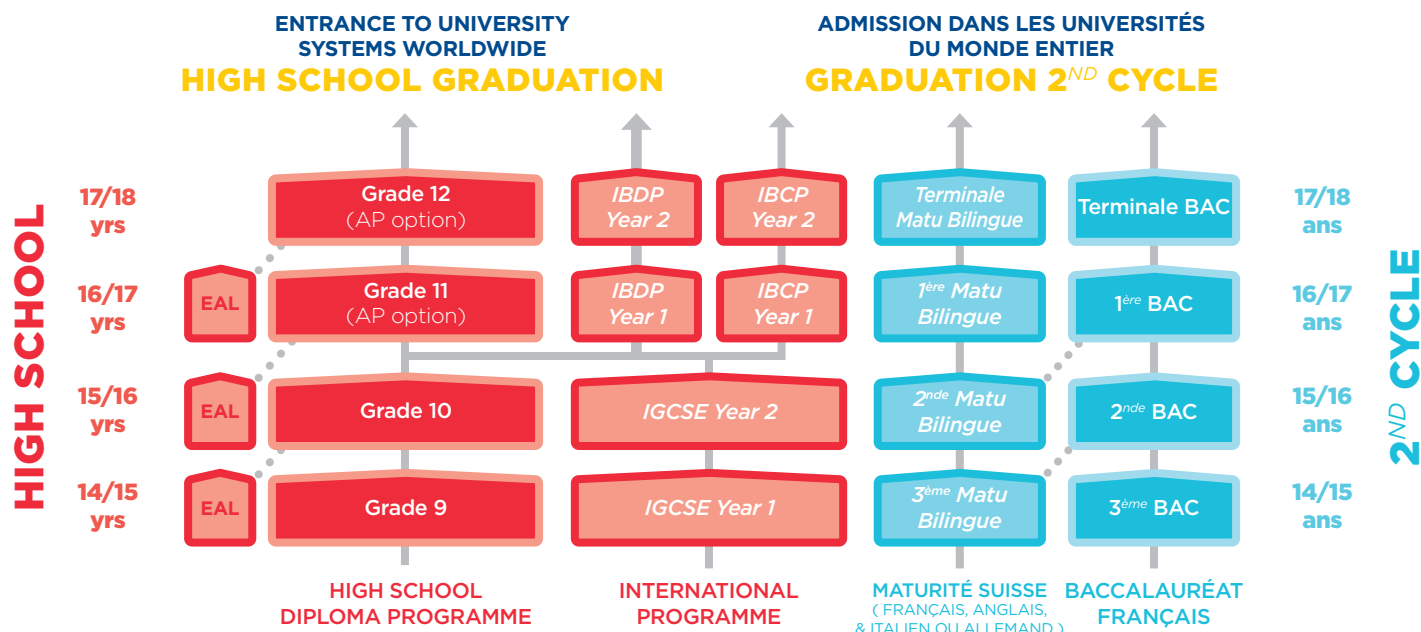
Une journée typique à l'internat du CDL

- 08:15-12:30 Cours (40 min chacun)
- 12:30-13:30 Déjeuner
- 13:30-16:00 Cours
- 16:00-16:30 Temps libre
- 16:30-18:30 Activités extrascolaires (1 h chacune)
- 18:30-19:00 Temps libre
- 19:00-19:30 Dîner
- 19:30-19:45 Temps libre
- 19:45-21:45 Salle d'étude
- 21:45-23:00 Temps libre



Programmes académiques

Le Collège du Léman propose quatre programmes académiques différents, qui assurent tous un accès aux universités les plus prestigieuses. Le programme EAL « English as an Additional Language » est disponible jusqu'en 11^{ème} année. Le mouvement entre certains programmes d'études est possible, sous réserve de l'approbation du principal ; par exemple, un étudiant pourrait passer du programme IB1 à celui du diplôme d'études secondaires, ou du programme francophone vers le programme anglophone.



Et après le Collège du Léman ?

Résultats aux examens	2015	2016	2017
AP	87%	85%	79%
International Baccalaureate	96%	97%	98%
Baccalauréat français	100%	100%	100%
Maturité Suisse	100%	100%	100%



Où vont nos diplômés ?

- Université de Cambridge, R.-U.
- University College de Londres, R.-U.
- Université d'Édimbourg, R.-U.
- Université de Princeton, USA
- Université d'Oxford, R.-U.
- Université de Stanford, USA
- Université de Californie, Berkeley, USA
- UCLA, USA
- Université d'État de Pennsylvanie, USA
- EPFL, SUISSE
- Ecole hôtelière de Lausanne, SUISSE
- Université de Lausanne, SUISSE
- Institut de hautes études de Glion SUISSE
- La Sorbonne, FRANCE
- Université de Toronto, CANADA
- Università Bocconi, ITALIE

Pour de plus amples informations sur les inscriptions

E-mail: admissions@cdl.ch
Téléphone : +41 (0)22 775 56 56
Skype: [cdl.admissions](https://www.skype.com/name/cdl.admissions)
www.cdl.ch