



COLLÈGE DU LÉMAN

Geneva — Switzerland

コレージュ・デュ・レマンへようこそ

- ジュネーヴ所在の権威ある国際寄宿学校
- 120カ国の国籍
- 学生-教員率 9:1
- 1クラスの平均学生数20名
- 英語、フランス語または二言語学習プログラム
- 世界有数の一流大学への進学を提供する5種類の学業修了証
- 100以上の課外活動
- ノード・アングリア・エデュケーションの一角

単なる学校ではなく...

コレージュ・デュ・レマンは、寄宿生・通学生共通の教育学校です。1960年創立の本校は、スイスのジュネーヴから15分の住宅地ヴェルソワに位置します。学生は、英語、フランス語または任意で二言語プログラムを選択することができます。またコレージュ・デュ・レマンでは、スポーツ、美術をはじめ、さまざまな慈善活動やクラブなど104種類の活動を提案しています。私達の使命は、本校ならではの特徴を活かし、豊かな個人の形成を手助けすることにあります。その特徴とは:

- 徹底した学術プログラム
- 二言語オプション
- 社会との関わり
- 絶え間なく変化する世界の中で目標達成に役立つ文化的および国際的経験

キャンパス

8ヘクタールの本校キャンパスは近代的な最新鋭の設備を誇ります。学生達は10カ所の科学実験室、100を超える教室、図書館、サッカー場、バスケットボールコート、テニスコート、ダンスルーム、スイミングプールを活用できます。さらに、学生達にはiPadが支給され、授業の学習強化に役立っています。

家庭から遠く離れたもう一つの家庭...

コレージュ・デュ・レマンは、強い家族の精神を基盤に、思いやりのある環境をお届けします。本校のハウスペアレント（寮担当スタッフ）が、学生達の安全で心地良い生活に努めています。寄宿生は年齢と性別によって14カ所ある寄宿舎の一つに割り当てられます。国籍が異なる学生2~3名が一部屋を共有することで多文化体験が得られます。



国籍別生徒数順位

1. フランス
2. スイス
3. アメリカ
4. イギリス
5. ロシア

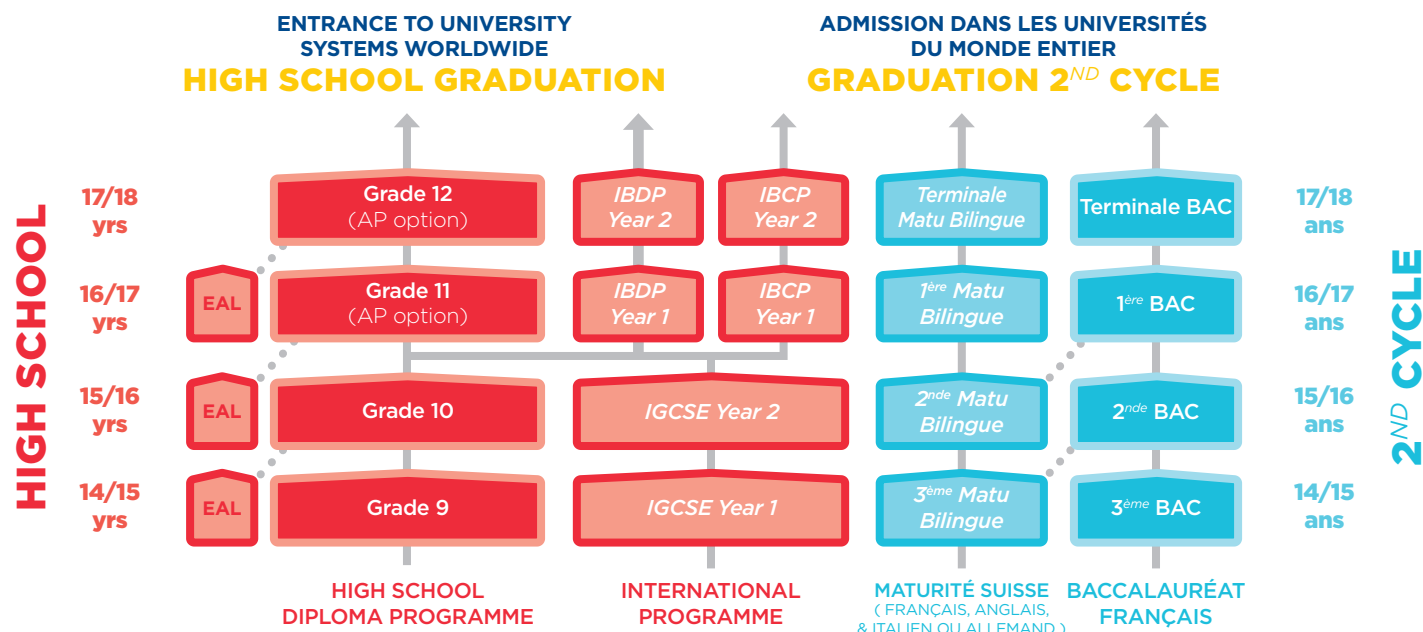
コレージュ・デュ・レマンでの典型的な学生の日

8:15-12:30	授業 (各40分間)
12:30-1:30	昼食
1:30-4:00	授業
4:00-4:30	自由時間
4:30-6:30	課外活動 (各1時間)
6:30-7:00	自由時間
7:00-7:30	夕食
7:30-7:45	自由時間
7:45-9:45	自習時間
9:45-11:00	自由時間



学術プログラム

コレッジ・デュ・レマンは、5種類の学術プログラムを提供しており、そのいずれも一流大学への進学を保証します。第2外国語プログラム (EAL) としての英語は11年生まで利用可能です。校長の許可によってカリキュラムの変更は可能です。例えば、IB1から高等学校卒業証明書へ、またはフランス語から英語プログラムへ学生は移動できます。



コレッジ・デュ・レマン卒業後は?

試験の成績

	2015	2016	2017
AP	87%	85%	79%
International Baccalaureate	96%	97%	98%
Baccalauréat français	100%	100%	100%
Maturité Suisse	100%	100%	100%

本校卒業生の進学先

- ケンブリッジ大学 (イギリス)
- ユニヴァーシティ・カレッジ ロンドン (イギリス)
- エジンバラ大学 (イギリス)
- プリンストン大学 (アメリカ)
- オックスフォード大学 (イギリス)
- スタンフォード大学 (アメリカ)
- バークレーカレッジ、ニューヨーク (アメリカ)
- UCLA (アメリカ)
- ペンシルバニア州立大学 (アメリカ)
- EPFL (スイス)
- ローザンヌホテル大学 (スイス)
- ローザンヌ大学 (スイス)
- グリオン大学 (スイス)
- ソルボンヌ大学 (フランス)
- カールトン大学 (カナダ)
- ボッコーニ大学 (イタリア)



入学に関する詳細については

E-mail: admissions@cdl.ch

Telephone : +41 (0)22 775 56 56

Skype: [cdl.admissions](https://www.skype.com/ja/contacts/cdl.admissions)

www.cdl.ch