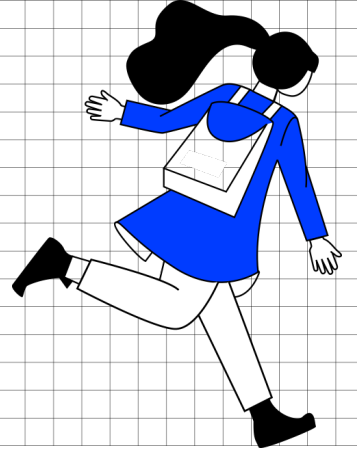
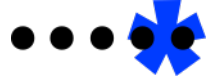


تعليم  
ممكن



# دليل أولياء الأمور للعودة إلى المدرسة في 2021



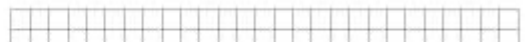
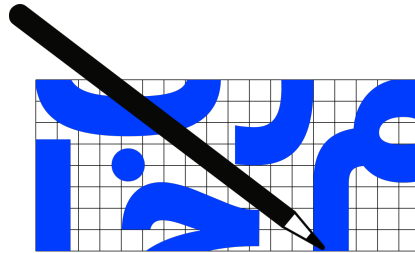
## أولياء الأمور الأعزاء،

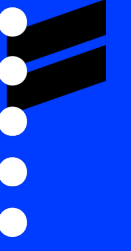
بعد أن بدأ مجتمعنا والعالم بأسره في التعافي من تبعات عام مليء بالتحديات، يسرنا في دائرة التعليم والمعرفة أن نرحب بعودة أبنائنا الطلبة إلى المدرسة في يناير 2021.

وإحاقاً بدليل أولياء الأمور لإعادة فتح المدارس الخاصة ودليل أولياء الأمور للعام الدراسي الحالي الاستثنائي في ظل جائحة كورونا، نضع بين أيديكم " دليل أولياء الأمور للعودة إلى المدرسة في 2021"، والذي تم تصميمه بهدف إطلاعك على آخر المستجدات في السياسات والتي تُعنى بعودة أبنائكم إلى المدرسة.

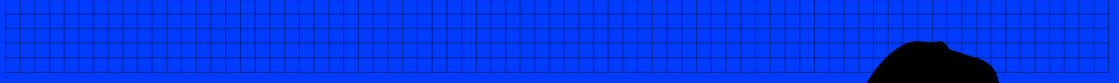
هذا ونود التأكيد أن سلامة أبنائنا الطلبة وموظفينا والمجتمع ككل أمر بالغ الأهمية، وأن هذه التغيرات جاءت نتيجة دراسة ومناقشات مستمرة مع الخبراء والشركاء.

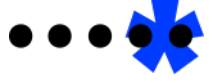
نشكركم على دعمكم خلال هذه الأوقات الصعبة ونتطلع للعمل معكم من أجل توفير بيئة تعليمية داعمة لجميع الأطفال في أبوظبي هذا العام.





# مستجدات السياسة خلال الفصل الدراسي الحالي

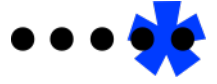




# أهم مستجدات الفصل الحالي

- يمكن لجميع الطلبة العودة إلى نظام التعليم الصفي في يناير 2021.
  - \* قد لن تتمكن بعض المدارس من استقبال جميع الطلبة خلال وقت واحد، وذلك بسبب محدودية عدد المقاعد المسموح بها في كل فصل. لمعرفة الجدول الزمني الخاص بابنك/ ابنتك، يرجى التواصل مع المدرسة.
  - \* يمكن لابنك/ ابنتك مواصلة تعليمه عن بعد إذا كان هذا هو النموذج التعليمي الذي تفضله.
- التعليم عن بعد لأول أسبوعين من الفصل.
  - \* سيتم السماح للطلبة الذين اختاروا التعليم الصفي بالذهاب إلى المدرسة اعتباراً من 17 يناير.
  - \* يجب على أولياء الأمور الالتزام بنموذج التعلم الذي تم اختياره من قبلهم (التعليم عن بعد أو التعليم الصفي) في بداية الفصل الدراسي.
- يُسمح للطلبة (والمعلمين وجميع العاملين في المدرسة) من أصحاب الحالات المرضية المزمّنة بالعودة إلى المدرسة، شريطة تقديم الوثائق التالية:
  - \* شهادة من الطبيب تفيد بأن الطالب لائق طبيّاً للعودة إلى المدرسة.
  - \* استمارة تعهد بإدراك المخاطر المحتملة على الطالب موقعة من قبل ولي الأمر (ستقوم المدرسة بتزويدك بهذه الاستمارة).





● إلزامية فحص كوفيد-19 على جميع الطلبة من عمر 12 سنة فما فوق الذين اختاروا نظام التعليم الصفي.

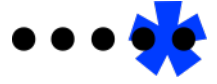
- \* الفحص إلزامي فقط في حال اختيار الطالب نظام التعليم الصفي.
- \* تم إرسال الجدول الزمني للفحص المجاني الذي تقرر عقده من 11 - 16 يناير إلى المدارس. يرجى التواصل مع مدرستك وفحص طفلك في المركز المخصص للفحص والوقت المحدد.
- \* إذا لم تتمكن من إجراء الفحص المجاني لابنك / ابنتك في المدرسة، فيجب عليك إجراء الفحص قبل 17 يناير 2021 على نفقتك الخاصة.
- \* إعفاء الطلبة من أصحاب الهمم من الفحص.

● على الطلاب (بما فيهم أصحاب الهمم) ممن تقل أعمارهم عن 12 عاماً والذين سافروا خارج دولة الإمارات العربية المتحدة وعادوا إليها بعد 3 يناير إجراء اختبار اللعاب أو اختبار فحص اللعاب أو مسحة الأنف PCR. للمزيد من التوضيحات، يرجى التواصل مع مدرستكم.

● رفع الطاقة الاستيعابية من 15 إلى 30 طالب في كل فصل كحد أقصى.

- \* الالتزام بترك مسافة 1.5 متر بين كل طالب.
- \* ارتداء الكمامات إلزامي بالنسبة لطلبة الصف الأول وما فوق.
- \* بالنسبة للطلبة في مرحلة رياض الأطفال الذين تم توزيعهم على مجموعات، يجب ألا يتجاوز عدد الأطفال في كل مجموعة 10 أطفال كحد أقصى.
- \* بالنسبة للطلبة في مرحلة رياض الأطفال الذين يتلقون تعليمهم في الفصول الاعتيادية (ليس ضمن مجموعات)، فإن الحد الأقصى لعدد الطلبة المسموح به في كل فصل هو 25 طالب/ طالبة، مع مراعاة ترك مسافة 1.5 متر بين كل طالب.





⦿ للحد من انتشار عدوى فيروس كوفيد-19 في المدرسة، يجب الاستمرار في أخذ الاحتياطات اللازمة:

\* إذا تم اكتشاف حالة إيجابية واحدة مصابة بفيروس كوفيد-19 في المدرسة، فيجب على جميع الأشخاص المخالطين حجر أنفسهم لمدة 10 أيام، وقد يشمل ذلك جميع أفراد أسرهم.

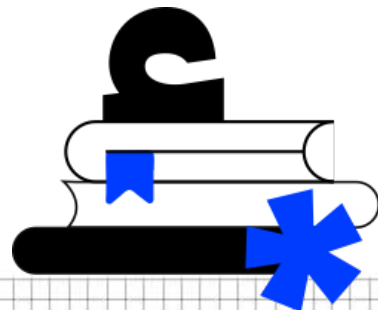
\* أما في حال اكتشاف حالتين مصابتين بفيروس كوفيد-19 أو أكثر في المدرسة، فعلى المدرسة الانتقال إلى نموذج التعليم عن بعد بشكل جزئي أو كلي لمدة لا تقل عن 10 أيام.

⦿ نتمنى لك ولعائلتك دوام الصحة والعافية، ولكن في حال إصابة طفلك بعدوى فيروس كوفيد-19، فسيتم السماح له بالعودة إلى المدرسة عند استيفاء الشروط التالية:

\* تحسن الحالة سريراً (تحسن بعض الأعراض مثل الحمى والسعال وضيق التنفس وغيرها).

\* استكمال فترة الحجر المطلوبة.

\* الحصول على نتيجتين سلبيتين لفحص (PCR).





① ينبغي أن ألا تزيد الطاقة الاستيعابية في الحافلات المدرسية على 66%، تبعاً لنوع المركبة.

\* الحافلات التي تبلغ سعتها الإجمالية 28 طالباً ستقل 18 طالباً فقط.

\* الحافلات التي تبلغ سعتها الإجمالية 33 طالباً ستقل 22 طالباً فقط.

\* الحافلات التي تبلغ سعتها الإجمالية 61 طالباً ستقل 35 طالباً فقط.

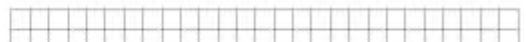
\* يجب ترك المقاعد المتجاورة فارغة لضمان التباعد الجسدي على الحافلة.

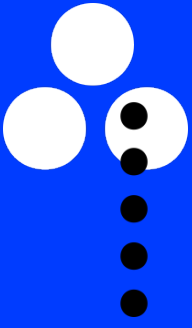
② يمكن لأولياء الأمور الدخول لمبنى المدرسة لأغراض إدارية محددة، كمرافقة طالب صغير في السن، أو عند القيام بجولة تعريفية بالمدرسة (للطلبة المستجدين أو المحتملين) حسب الشروط التالية:

\* إبراز نتيجة فحص سلبية لكوفيد-19 لا تقل صلاحيتها عن 96 ساعة

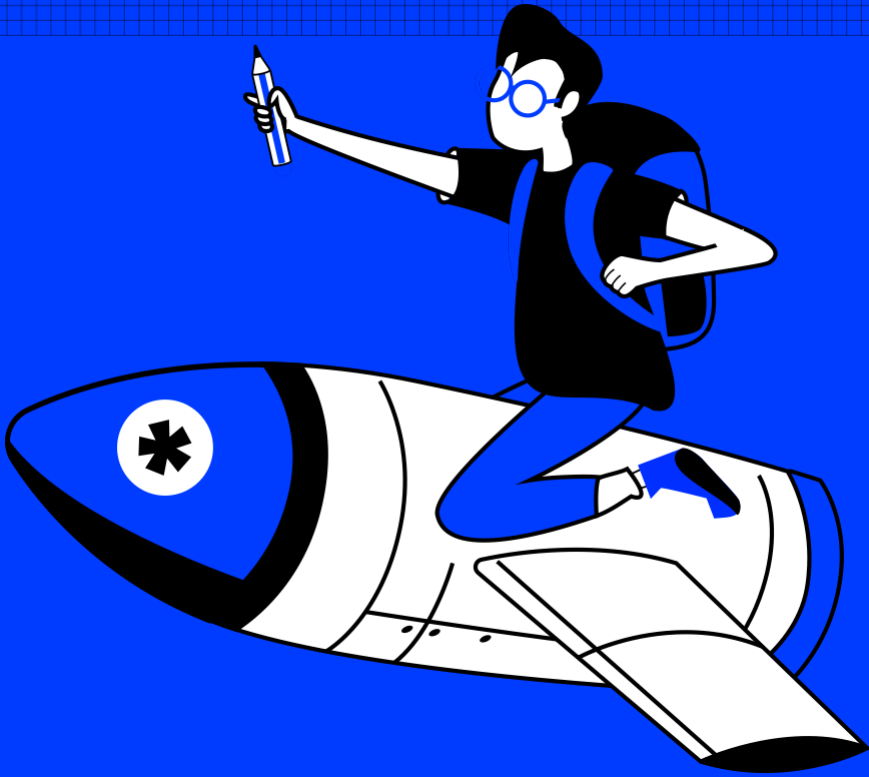
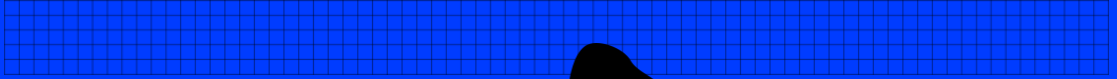
\* الحصول على خاصية الاستخدام الطارئ (الرمز "E") على تطبيق الحصن

③ يمكن تنظيم الأنشطة الرياضية البسيطة في الهواء الطلق خلال حصص التربية الرياضية، بشرط مراعاة التباعد الجسدي وارتداء معدات الحماية الشخصية.

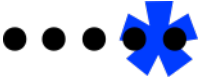




# نصائح مفيدة للعودة للمدارس







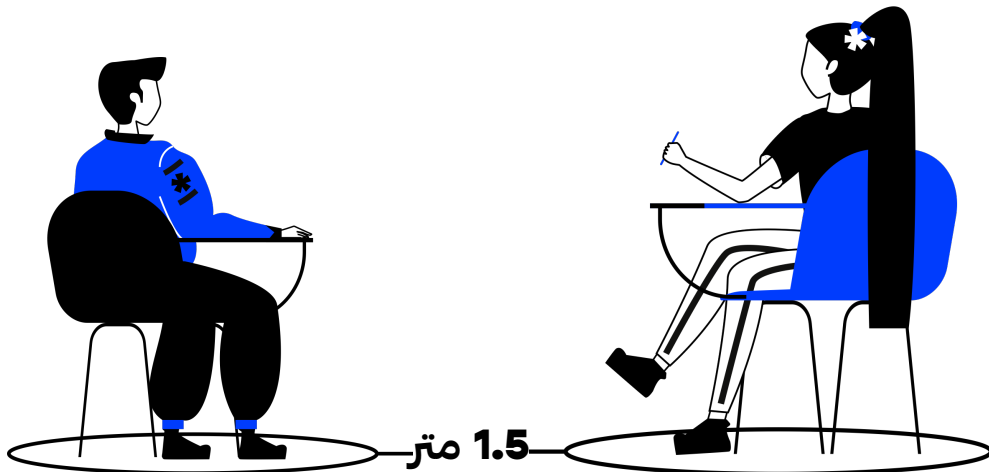
## إذا كان أطفالك يستعدون للعودة إلى نظام التعليم الصفي، لابد من مراعاة الآتي:

### ● ضمان سلامتهم وسلامة الآخرين:

- \* التوقيع على نموذج التعهد الذي توفره مدرستك والذي يضمن عدم إرسال الطفل إلى المدرسة إذا كانت تظهر عليه أي من أعراض كوفيد-19.
- \* قياس درجة حرارة الطفل يومياً.
- \* عدم إرسال الطفل إلى المدرسة إذا كان يعاني من أحد أعراض كوفيد-19، (مثل الغثيان أو الحمى أو التهاب الحلق أو التغير في حاسة الشم أو التذوق).
- \* عدم إرسال الطفل إلى المدرسة إذا كان الطفل يعاني من أي أعراض مرضية أخرى مثل السعال أو الإسهال أو الصداع الشديد أو ألم في الجسم.
- \* في حال كان الطفل مخالطاً لحالة مصابة بفيروس كوفيد-19 يجب عدم إرساله إلى المدرسة وإبلاغ الإدارة فوراً.

### ● تذكير الطفل بالالتزام بالإجراءات الاحترازية في المدرسة:

- \* إبقاء مسافة 1.5 متر بينهم وبين زملائهم ومعلميهم في المدرسة.
- \* غسل اليدين واستخدام المعقم باستمرار.
- \* ارتداء الكمامة طوال الوقت باستثناء وقت تناول الطعام.
- \* تجنب مشاركة الأغراض مع الآخرين.





### ● توفير المواد الأساسية للطفل:

- \* كمادات إضافية (2 على الأقل) لاستخدامها عند الحاجة
- \* معقم اليدين
- \* علبه طعام وقنينة ماء
- \* مناديل معقمة
- \* أجهزة إلكترونية (إن وجدت)
- \* قرطاسية

### ● اتباع أنظمة الدخول والخروج:

- \* اصطحب أطفالك إلى نقطة الوصول المخصصة، وتذكر أنه يسمح بدخول أحد الوالدين فقط لمرافقة الطفل.
- \* التزم بالوقت المحدد لوصول الطلبة في حال كانت المدرسة تحدد أوقاتاً للوصول والخروج من المدرسة، تجنباً للتزاحم والطوابير الطويلة.
- \* عند اصطافاف الطلبة خارج البوابة للدخول، يجب عليكم الالتزام بارتداء الكمادات والحفاظ على إجراءات التباعد الجسدي .
- \* يرجى عدم دخول مبنى المدرسة إلا في حالات الضرورة القصوى:
- \* يستثنى من ذلك أولياء الأمور المرافقين للأطفال ذوي الهمم.
- \* تفصيل الاستثناءات من هذه السياسة ومتطلبات دخول المدرسة موضحة في الصفحة 7 من هذا الدليل.



